

## Podstawowe informacje



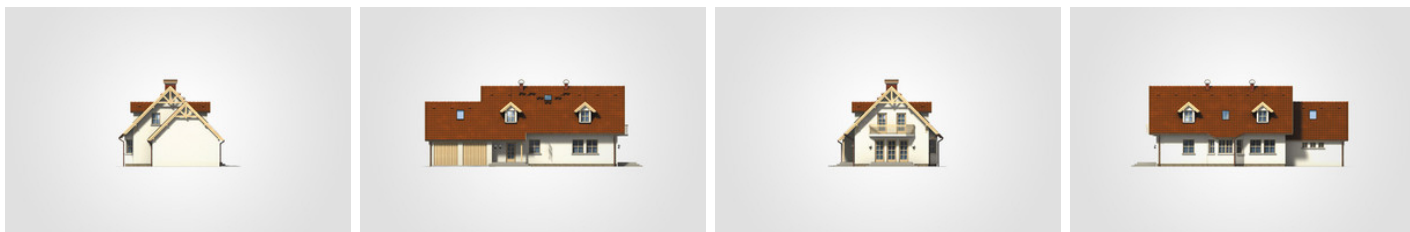
## Dane techniczne projektu

<b>Całkowita powierzchnia</b>	<b>279.30 m<sup>2</sup></b>
<b>Powierzchnia użytkowa</b>	<b>162.70 m<sup>2</sup></b>
<b>Powierzchnia zabudowy</b>	<b>153.65 m<sup>2</sup></b>
<b>Powierzchnia dachu</b>	<b>2.82 m<sup>2</sup></b>
<b>Kubatura</b>	<b>867 m<sup>3</sup></b>
<b>Wymiary budynku</b>	<b>19.60 x 9.89 m</b>
<b>Kąt nachylenia</b>	<b>45°</b>
<b>Wysokość budynku</b>	<b>8.39 m</b>
<b>Wymiary działki</b>	<b>26.60 x 17.90 m</b>

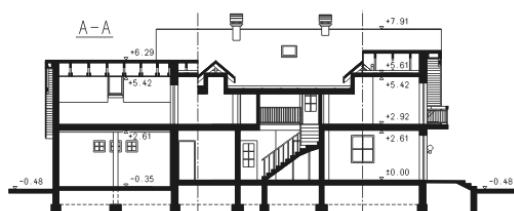
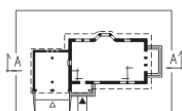
## Opis projektu

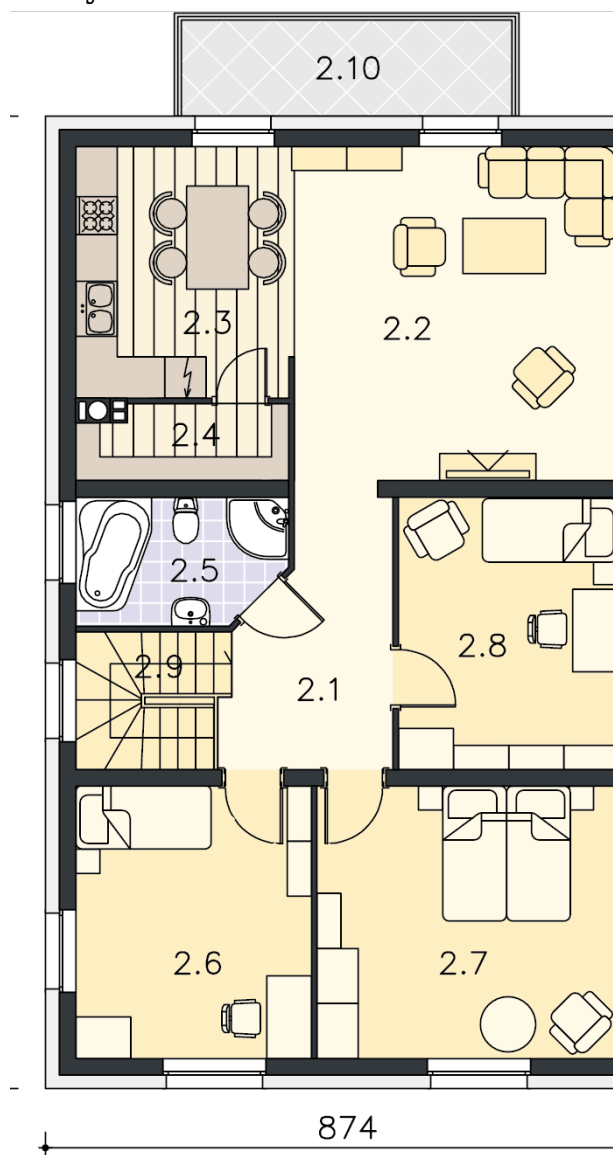
Dom parterowy z poddaszem użytkowym i garażem 2-stanowiskowym, z przeszklonym ryzalitem, lukarnami i odkrytym tarasem

## Elewacje

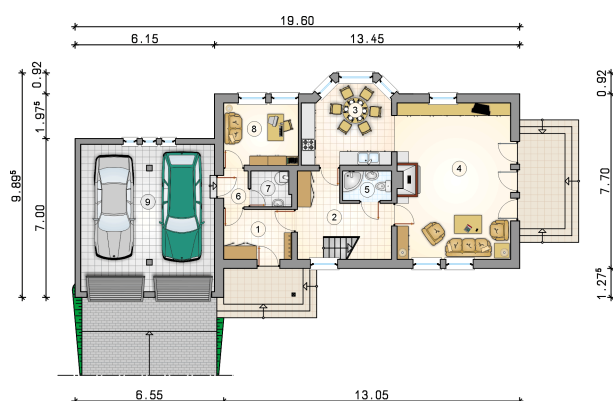


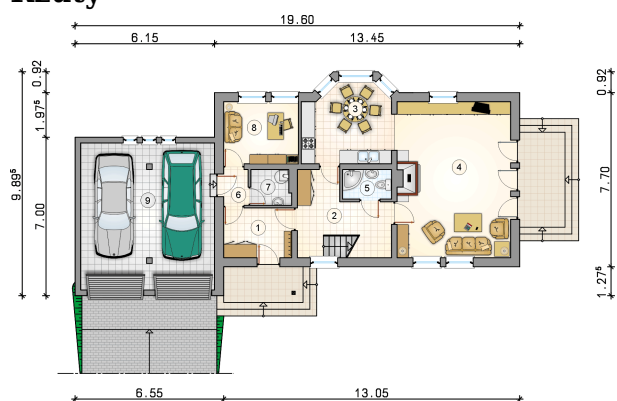
## Przekrój



**Rzuty**

**Parter 83.10 m<sup>2</sup>**

przedsiónek	6.60 m <sup>2</sup>
hall z komunikacją	12.10 m <sup>2</sup>
kuchnia z jadalnią	13.55 m <sup>2</sup>
pokój dzienny	34.55 m <sup>2</sup>
łazienka	2.80 m <sup>2</sup>
komunikacja	1.70 m <sup>2</sup>
kotłownia	2.70 m <sup>2</sup>
pokój	9.10 m <sup>2</sup>
garaż	38.25 m <sup>2</sup>



**Rzuty**

**Poddasze 79.60 m<sup>2</sup>**

hall z komunikacją	11.30 m <sup>2</sup>
łazienka	10.40 m <sup>2</sup>
pokój	11.65 m <sup>2</sup>
schowek	4.65 m <sup>2</sup>
pokój	14.00 m <sup>2</sup>
pokój	14.30 m <sup>2</sup>
zaplecze łazienki	13.30 m <sup>2</sup>

