

Podstawowe informacje



Dane techniczne projektu

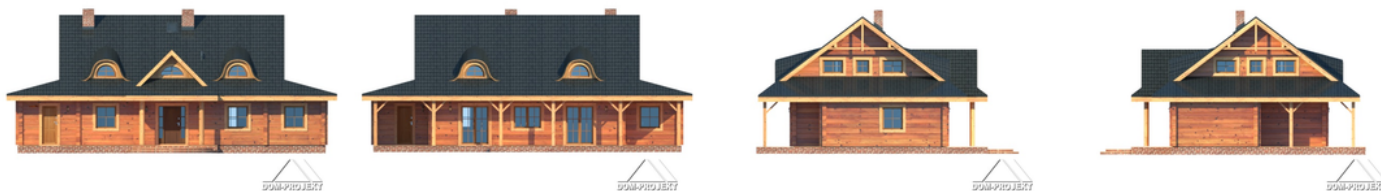
Całkowita powierzchnia	201.04 m²
Powierzchnia użytkowa	157.61 m²
Powierzchnia zabudowy	156 m²
Powierzchnia dachu	327.19 m²
Kubatura	892 m³
Wymiary budynku	17.91 x 10.70 m
Kąt nachylenia	37°
Wysokość budynku	8.21 m
Wymiary działki	24.90 x 19.60 m



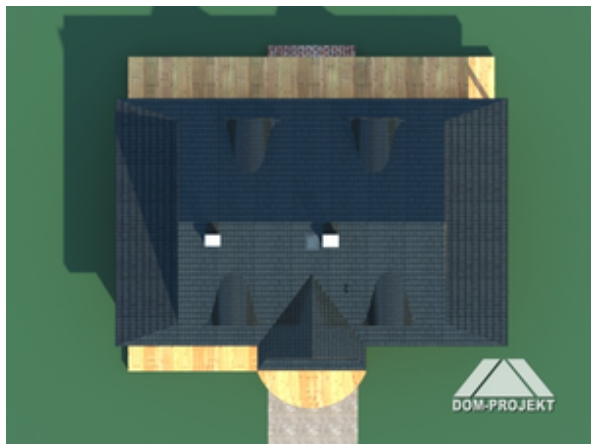
Opis projektu

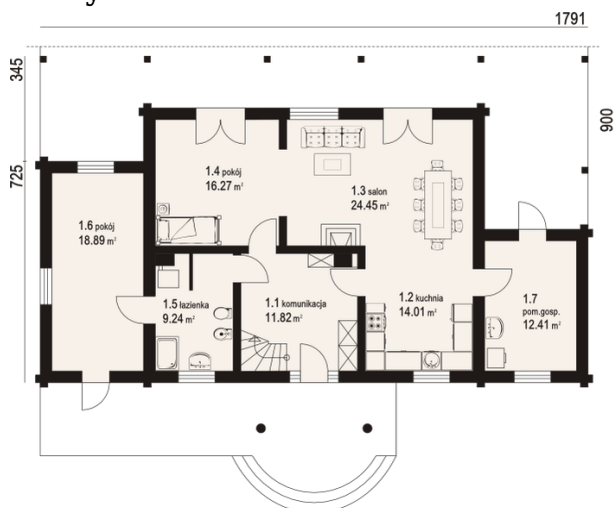
Przestronny dom o ciekawej architekturze i ścianach z bala drewnianego. Zaakcentowane wejście do budynku. Na parterze połączony z kuchnią i pokojem salon z kominkiem oraz dodatkowy pokój. Na poddaszu trzy sypialnie. Znaczna część tarasu zadaszona poprzez podcienie.

Elewacje

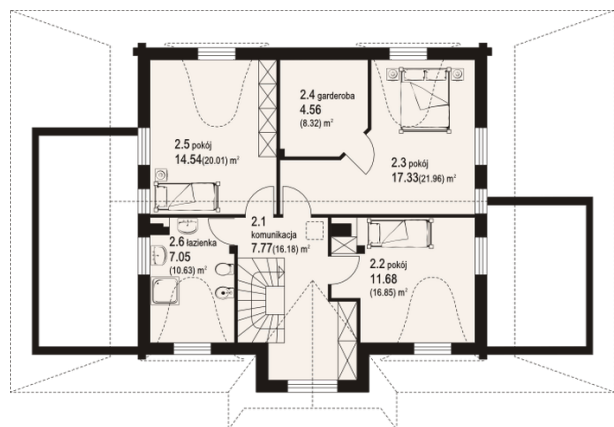


Sytuacje



Rzuty

Parter 107.09 m²

komunikacja	11.82 m ²
kuchnia	14.01 m ²
salon	24.45 m ²
pokój	16.27 m ²
łazienka	9.24 m ²
pokój	18.89 m ²
pom. gosp.	12.41 m ²


Poddasze 93.95 m²

komunikacja	7.77 m ²
pokój	11.68 m ²
pokój	17.33 m ²
garderoba	4.56 m ²
pokój	14.54 m ²
łazienka	7.05 m ²