

Podstawowe informacje



Dane techniczne projektu

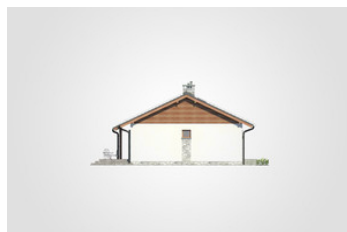
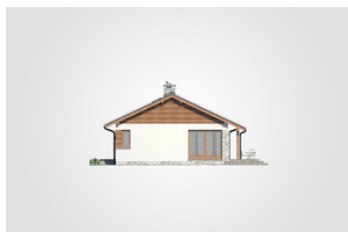
Całkowita powierzchnia	106.25 m²
Powierzchnia użytkowa	77.50 m²
Powierzchnia zabudowy	106.35 m²
Powierzchnia dachu	147 m²
Kubatura	458.45 m³
Wymiary budynku	11.30 x 8.90 m
Kąt nachylenia	25°
Wysokość budynku	5.72 m
Wymiary działki	19.38 x 17.82 m

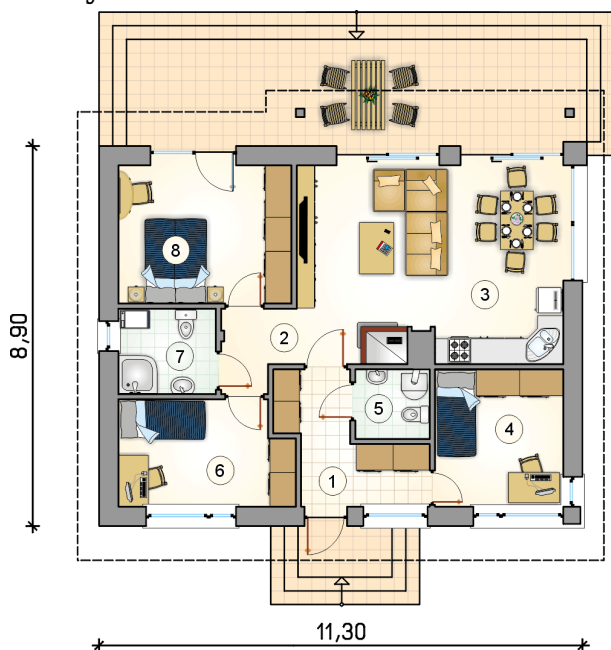


Opis projektu

Mały parterowy dom w klasycznej bryle z przestronnym tarasem na zapleczu

Elewacje



Rzuty

Parter 77.50 m²

przedsionek	7.20 m ²
hall	2.95 m ²
pokój dzienny z kuchni i jadalni	28.15 m ²
pokój	9.45 m ²
kotłownia	2.75 m ²
pokój	9.65 m ²
łazienka	4.45 m ²
pokój	12.90 m ²

