

Podstawowe informacje



Dane techniczne projektu

Całkowita powierzchnia	172.80 m²
Powierzchnia użytkowa	166.19 m²
Powierzchnia zabudowy	131.20 m²
Powierzchnia dachu	118.10 m²
Kubatura	531.80 m³
Wymiary budynku	10.90 x 13.74 m
Kąt nachylenia	35°
Wysokość budynku	8.08 m
Wymiary działki	14.90 x 21.74 m



Opis projektu

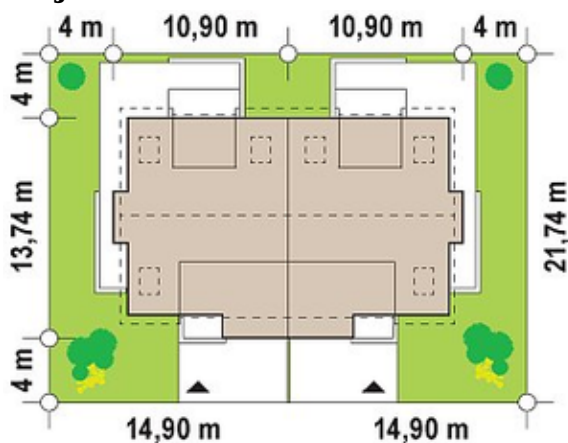
Zb6 to wersja bliźniacza domu z116. Klasyczna bryła budynku wzbogacona jest przez nowoczesne lukarny oraz subtelny wykusz. Jasne barwy ścian doskonale współgrają z naturalnym, ciemnym drewnem.

Sercem domu Zb6 jest przestronny, jasny salon. Duże przeszklenia pozwalają na swobodne przenikanie promieni słońca. Dzięki temu salon jest widny i naturalnie doświetlony. Otwarta kompozycja kuchni doskonale powiększa całe pomieszczenie. Poprzez umiejscowienie blatu w wykuszu zyskujemy dodatkową przestrzeń, z której widok prowa...

Elewacje



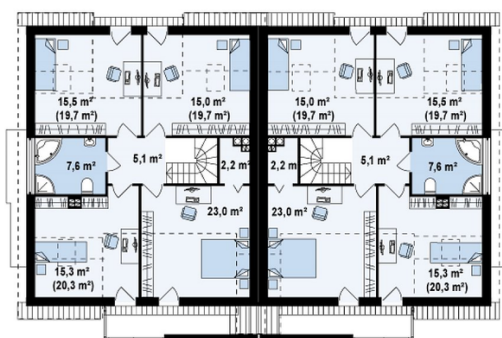
Sytuacje



Rzuty

Parter 89.10 m²

Sień	3.70 m ²
Hol	12.30 m ²
Gabinet	9.90 m ²
WC	2.50 m ²
Kuchnia+spizarka	13.00 m ²
Salon+jadalnia	41.20 m ²
Garaż	18.80 m ²
Garaż+pom. gosp.	6.50 m ²


Poddasze 83.70 m²

Hol	5.10 m ²
Pokój	15.50 m ²
Pokój	15.00 m ²
Pokój	23.00 m ²
Pokój	15.30 m ²
Łazienka	7.60 m ²
Garderoba	2.20 m ²