

Podstawowe informacje



Dane techniczne projektu

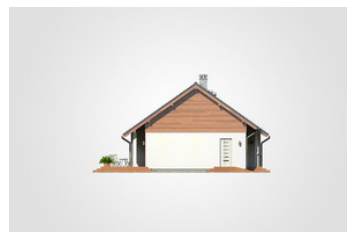
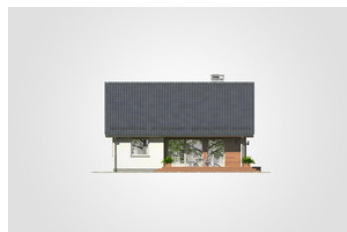
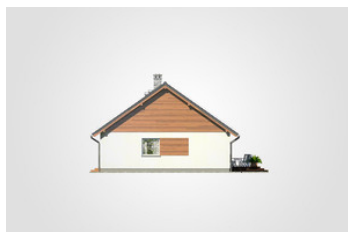
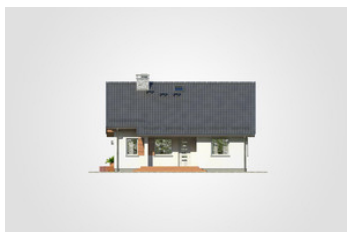
| | |
|-------------------------------|-----------------------------|
| Całkowita powierzchnia | 112.90 m² |
| Powierzchnia użytkowa | 78.70 m² |
| Powierzchnia zabudowy | 112.90 m² |
| Powierzchnia dachu | 174.50 m² |
| Kubatura | 600.80 m³ |
| Wymiary budynku | 11 x 10.70 m |
| Kąt nachylenia | 35° |
| Wysokość budynku | 7.44 m |
| Wymiary działki | 19.08 x 18.70 m |

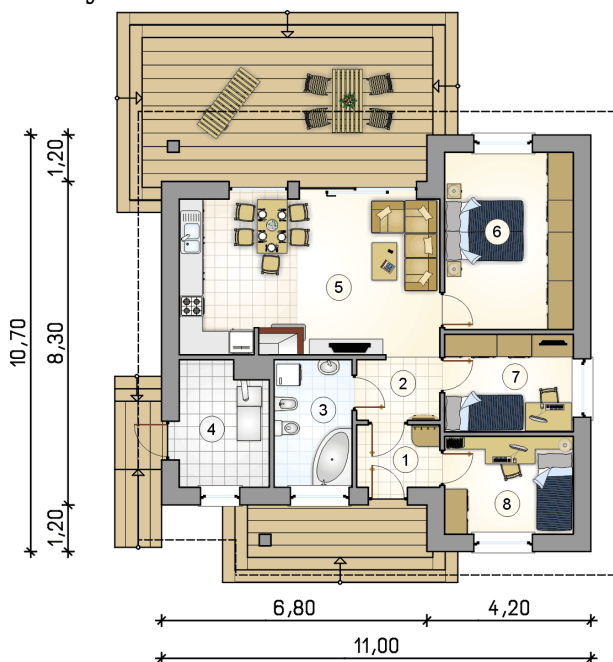


Opis projektu

Niewielki dom parterowy z kotłownią na paliwo stałe, odkrytym tarasem wypoczynkowym, energooszczędny

Elewacje



Rzuty

Parter 78.70 m²

| | |
|-------------------------|----------------------|
| przedsionek | 3.40 m ² |
| hall | 3.50 m ² |
| łazienka | 6.55 m ² |
| kotłownia | 7.10 m ² |
| pokój dzienny z kuchnią | 26.65 m ² |
| pokój | 15.00 m ² |
| pokój | 8.25 m ² |
| pokój | 8.25 m ² |

