

## Podstawowe informacje



## Dane techniczne projektu

<b>Całkowita powierzchnia</b>	<b>135.60 m<sup>2</sup></b>
<b>Powierzchnia użytkowa</b>	<b>131 m<sup>2</sup></b>
<b>Powierzchnia zabudowy</b>	<b>115.80 m<sup>2</sup></b>
<b>Powierzchnia dachu</b>	<b>151.62 m<sup>2</sup></b>
<b>Kubatura</b>	<b>439.40 m<sup>3</sup></b>
<b>Wymiary budynku</b>	<b>12.14 x 10.44 m</b>
<b>Kąt nachylenia</b>	<b>35°</b>
<b>Wysokość budynku</b>	<b>8.17 m</b>
<b>Wymiary działki</b>	<b>20.14 x 18.44 m</b>



## Opis projektu

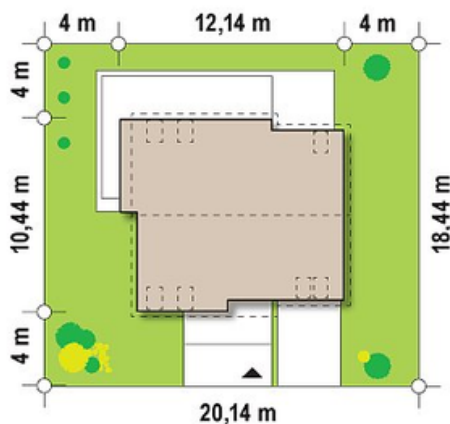
Z147 to funkcjonalny dom zaprojektowany dla czteroosobowej rodziny. Prosta bryłę z wykuszem przekryto dachem dwuspadowym, a elewacje wykończono nowoczesnymi dodatkami.

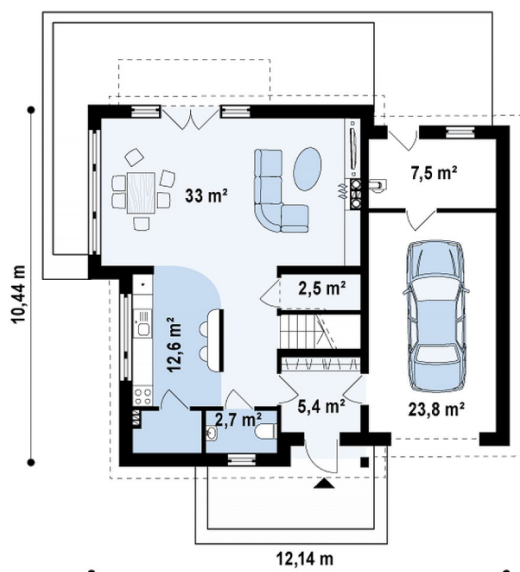
Oslonięte wejście prowadzi przez obszerną sień z dużą szafą do holu. Po lewej stronie zlokalizowano półotwartą kuchnię z wbudowaną spiżarką. Kuchnia jest częściowo otwarta na przestronny salon z kominkiem i kąciakiem telewizyjnym oraz wyjściem na taras. Aneks jadalny zaplanowano w niewielkim wykuszu z widokiem na ogród. Jednostanowiskowy garaż posiada własne pomieszczenie gospodarcze. Na piętrze zlok...

## Elewacje

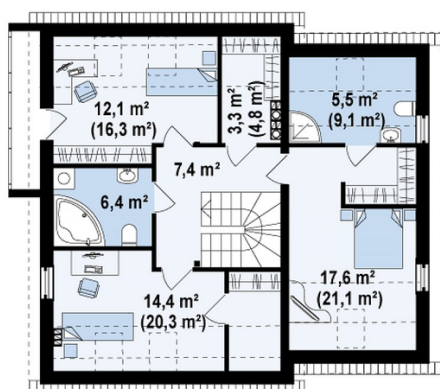


## Sytuacje



**Rzuty**

**Parter 72 m<sup>2</sup>**

Sień	5.40 m <sup>2</sup>
Hol	8.20 m <sup>2</sup>
Schowek	2.50 m <sup>2</sup>
Salon+jadalnia	33.00 m <sup>2</sup>
Kuchnia+spizarka	12.70 m <sup>2</sup>
WC	2.70 m <sup>2</sup>
Garaż	23.80 m <sup>2</sup>
Garaż+pom. gosp.	7.50 m <sup>2</sup>


**Poddasze 63.60 m<sup>2</sup>**

Hol	7.60 m <sup>2</sup>
Pokój	11.60 m <sup>2</sup>
Schowek	2.90 m <sup>2</sup>
Łazienka	4.90 m <sup>2</sup>
Pokój	16.90 m <sup>2</sup>
Pokój+garderoba	13.30 m <sup>2</sup>
Łazienka	6.40 m <sup>2</sup>