

Podstawowe informacje



Dane techniczne projektu

Całkowita powierzchnia	79.80 m²
Powierzchnia użytkowa	79.73 m²
Powierzchnia zabudowy	99.80 m²
Powierzchnia dachu	155.50 m²
Kubatura	210.70 m³
Wymiary budynku	12.54 x 8.64 m
Kąt nachylenia	25°
Wysokość budynku	6.01 m
Wymiary działki	20.54 x 16.64 m



Opis projektu

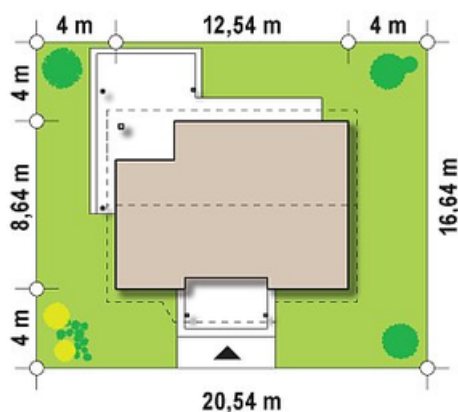
Z136 to propozycja dla osób szukających niewielkiego i funkcjonalnego domu parterowego. Naturalne, drewniane okładziny elewacji świetnie komponują się z popielatą blachodachówką i dodają mu uroku. Podcień wejściowy zaakcentowany jest wysuniętym zadaszeniem wspartym na drewnianych słupach.

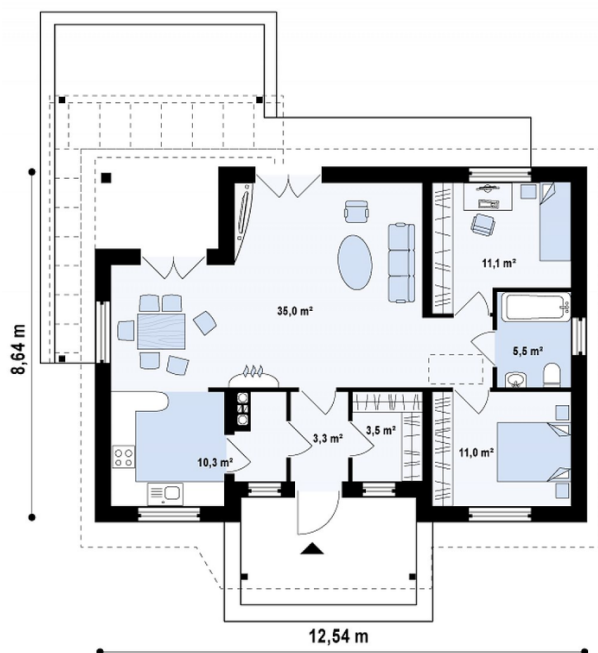
Do części ogrodowej prowadzą duże drzwi balkonowe. Strefa dzienna to komfortowy, przestronny salon subtelnie oddzielony od jadalni oraz kuchni. W przejściu znajduje się kominek, który zapewni ciepło w całym...

Elewacje



Sytuacje



Rzuty

Parter 79.80 m²

Sień	3.30 m ²
Kuchnia	7.80 m ²
Salon+jadalnia	35.00 m ²
Pokój	11.10 m ²
WC	5.50 m ²
Pokój	11.10 m ²
Garderoba	3.50 m ²
Pom. gosp.	2.50 m ²