

Podstawowe informacje



Dane techniczne projektu

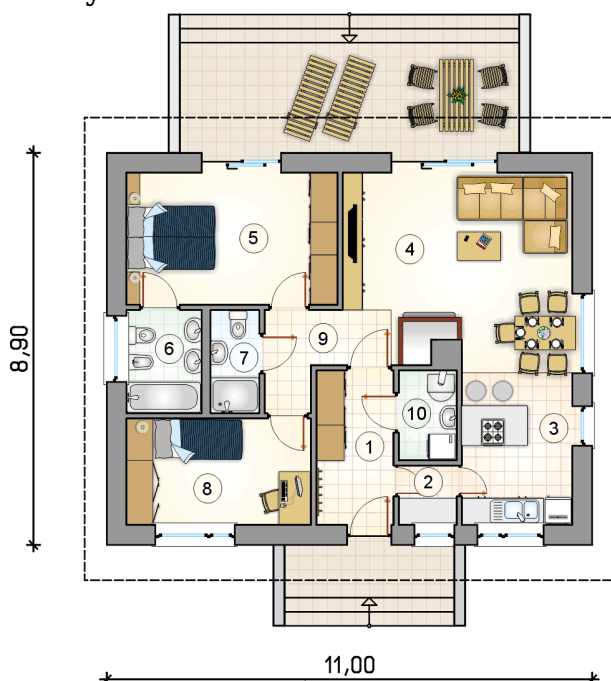
Całkowita powierzchnia	97.90 m²
Powierzchnia użytkowa	76.35 m²
Powierzchnia zabudowy	97.90 m²
Powierzchnia dachu	145.50 m²
Kubatura	504 m³
Wymiary budynku	11 x 8.90 m
Kąt nachylenia	30°
Wysokość budynku	6.73 m
Wymiary działki	19 x 16.90 m

Opis projektu

Mały, parterowy dom w klasycznej bryle z dwuspadowym dachem, tani w budowie i eksploatacji, bez garażu i podpiwniczenia

Elewacje



Rzuty

Parter 76.35 m²

przedsionek	6.15 m ²
kotłownia	2.65 m ²
spizarnia	1.75 m ²
kuchnia	7.75 m ²
pokój dzienny z jadalnią	23.65 m ²
pokój	14.35 m ²
łazienka	4.00 m ²
łazienka	2.60 m ²
pokój	10.10 m ²
hall	3.35 m ²

