

Podstawowe informacje



Dane techniczne projektu

Całkowita powierzchnia	255.90 m²
Powierzchnia użytkowa	203.43 m²
Powierzchnia zabudowy	217.30 m²
Powierzchnia dachu	358.40 m²
Kubatura	729.30 m³
Wymiary budynku	23.22 x 10.47 m
Kąt nachylenia	22°
Wysokość budynku	8.64 m
Wymiary działki	31.22 x 18.47 m



Opis projektu

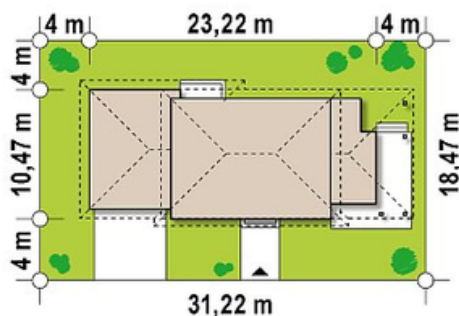
Z74 to projekt domu piętrowy z bogatym układem funkcjonalnym. Bryła budynku, rozbudowana w części parterowej, podzielona jest na część dzienną z tarasem i intymną strefę z przejściem do garażu

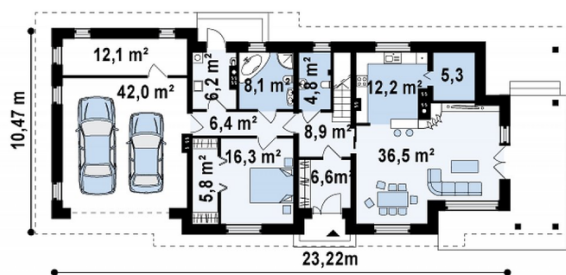
Na parterze w skrzydle stanowiącym część dzienną budynku znajduje się salon z kompleksem jadalnym oraz kuchnia ze spiżarnią. Kuchnie zaprojektowano jako pół-otwartą wydzieloną podwyższonym bufetem. W salonie duże, przeszklone drzwi zapewniają doświetlenie i możliwość wyjścia na taras i do ogrodu. Przeciwnie skrzydło domu to...

Elewacje

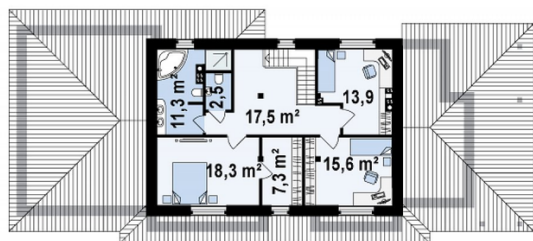


Sytuacje



Rzuty

Parter 169.40 m²

Kuchnia	12.20 m ²
Spizarka	5.40 m ²
Garderoba	5.80 m ²
Garaż+pom. gosp.	52.10 m ²
Salon+jadalnia	36.50 m ²
Hol+schody	8.90 m ²
Hol	6.40 m ²
Sień	6.60 m ²
WC	4.80 m ²
Łazienka	6.20 m ²
Pom. gosp.	8.20 m ²
Pokój	16.30 m ²


Poddasze 86.50 m²

Hol+schody	17.50 m ²
WC	2.60 m ²
Pokój	18.30 m ²
Łazienka	9.80 m ²
Pokój	15.60 m ²
Pokój	13.90 m ²
Garderoba	7.30 m ²
Schowek	1.50 m ²