

## Podstawowe informacje



## Dane techniczne projektu

<b>Całkowita powierzchnia</b>	<b>68.50 m<sup>2</sup></b>
<b>Powierzchnia użytkowa</b>	<b>50.10 m<sup>2</sup></b>
<b>Powierzchnia zabudowy</b>	<b>64.10 m<sup>2</sup></b>
<b>Powierzchnia dachu</b>	<b>98.90 m<sup>2</sup></b>
<b>Kubatura</b>	<b>140.30 m<sup>3</sup></b>
<b>Wymiary budynku</b>	<b>7.72 x 8.92 m</b>
<b>Kąt nachylenia</b>	<b>35°</b>
<b>Wysokość budynku</b>	<b>6.18 m</b>
<b>Wymiary działki</b>	<b>14.72 x 16.92 m</b>



## Opis projektu

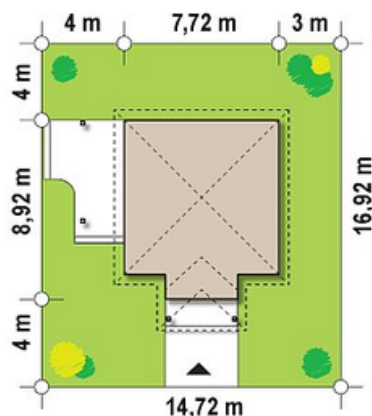
Z73 to mały, dom o prostej konstrukcji, co korzystnie wpływa na jego ekonomikę i późniejsze utrzymanie. Drewniane kolumny oraz podłużne okna nadają mu lekkości i niepowtarzalnego uroku.

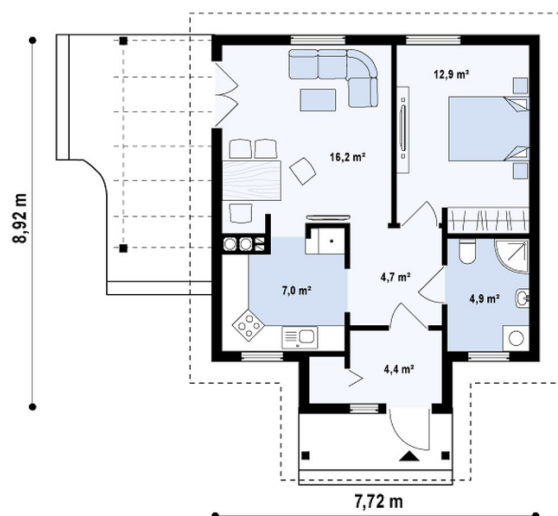
**Parter stanowią dwa pokoje, łazienka oraz kuchnia.** W sieni znajduje się schowek, mogący pomieścić sprzęty domowe. Kuchnia, mimo swych niewielkich wymiarów, może być praktyczna i funkcjonalnie zabudowana. Z salonu wylania się widok na piękny, zadbane ogród. Duże okna i podwójne drzwi balkonowe pozwalają na swobodne wpadanie promieni słonecznych co zna...

## Elewacje



## Sytuacje



**Rzuty****Parter 68.50 m<sup>2</sup>**

<b>Sień</b>	4.40 m <sup>2</sup>
<b>Hol</b>	4.70 m <sup>2</sup>
<b>Kuchnia</b>	7.00 m <sup>2</sup>
<b>Salon+jadalnia</b>	16.20 m <sup>2</sup>
<b>Pokój</b>	12.90 m <sup>2</sup>
<b>Łazienka</b>	4.90 m <sup>2</sup>
<b>Taras</b>	18.40 m <sup>2</sup>