

Podstawowe informacje



Dane techniczne projektu

Całkowita powierzchnia	74.50 m²
Powierzchnia użytkowa	74.48 m²
Powierzchnia zabudowy	91.20 m²
Powierzchnia dachu	130 m²
Kubatura	197.40 m³
Wymiary budynku	11.88 x 7.68 m
Kąt nachylenia	25°
Wysokość budynku	5.40 m
Wymiary działki	17.88 x 15.68 m



Opis projektu

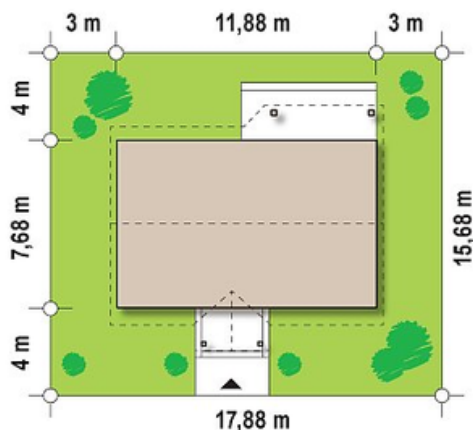
Projekt Z72 jest domem parterowym z dachem dwuspadowym. Zaletą tego domu to niesamowita prostota formy, a poprzez połączenie różnych materiałów niepowtarzalny wygląd i charakter całej budowli. Ta propozycja to zarówno niewielkie koszty inwestycji jak i eksploatacji. Idealny dla niewielkiej rodziny lub jako dom wypoczynkowy.

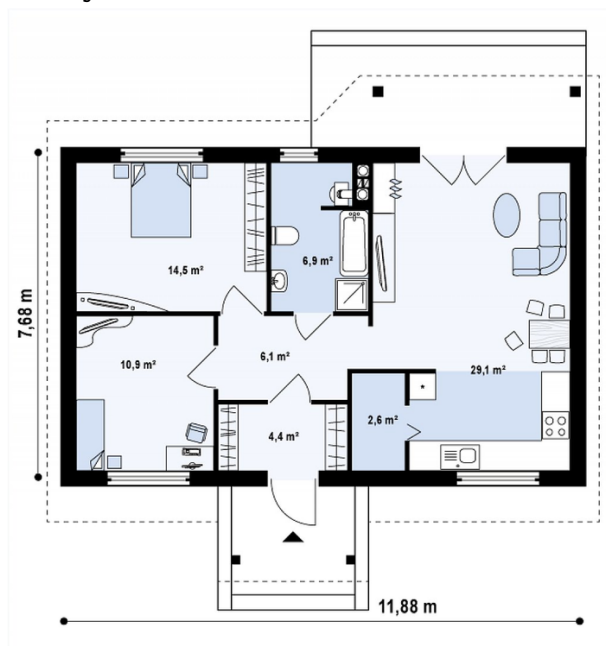
Wejście do domu przykryte daszkiem prowadzi do wygodnej sieni, w której mieszczą się duże i szafy wnękowe. Prostokątny hol stanowi centralny węzeł komunikacyjny domu. Otwarte wejście z holu prowadzi do części dziennej zaprojektowanej po prawej stronie. W salonie um...

Elewacje



Sytuacje



Rzuty

Parter 74.50 m²

Sień	4.40 m ²
Hol	6.10 m ²
Salon+kuchnia	29.10 m ²
Spizarka	2.60 m ²
Łazienka	6.90 m ²
Pokój	14.50 m ²
Pokój	10.90 m ²