

Podstawowe informacje



Dane techniczne projektu

Całkowita powierzchnia	72.20 m²
Powierzchnia użytkowa	72.10 m²
Powierzchnia zabudowy	64.20 m²
Powierzchnia dachu	110.45 m²
Kubatura	208.40 m³
Wymiary budynku	8.88 x 7.08 m
Kąt nachylenia	40°
Wysokość budynku	7.23 m
Wymiary działki	16.88 x 15.08 m



Opis projektu

Projekt z 71 jest domem dość oryginalnym w swym wyglądzie, a zarazem zwartym w swojej formie. Dzięki prostej bryle z dwuspadowym dachem, umożliwia to szybką i niedrogą realizację.

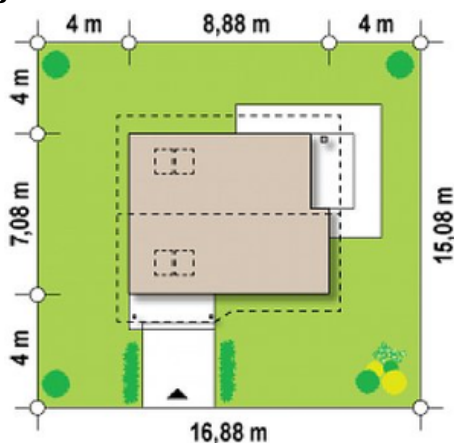
Na parterze znajduje się kuchnia, jadalnia oraz salon. Wszystkie te pomieszczenia zostały integralnie połączone. Dodatkowo część pomieszczenia gospodarczego można wykorzystać jako spiżarnia. W drugiej części domu znajduje się pokój który może służyć jako gabinet lub jako pokój gościnny.

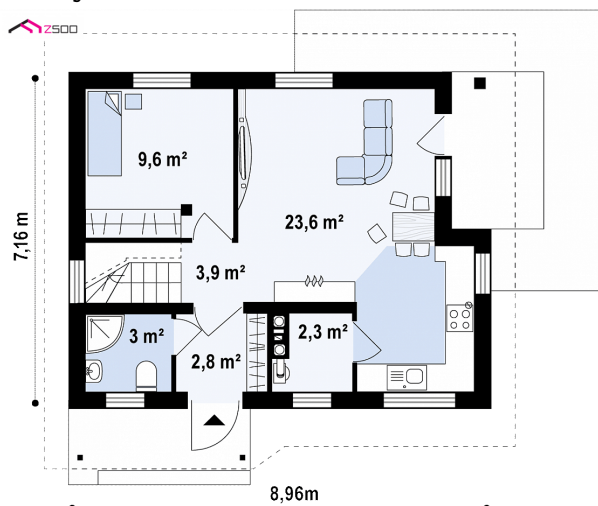
Na piętro prowadzi centralnie zlokalizowana klatka schodowa. Zn...

Elewacje

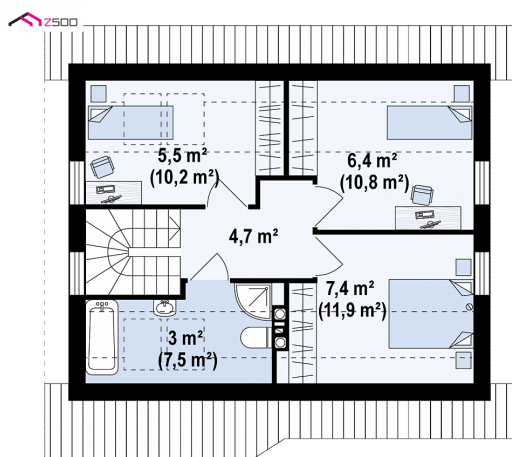


Sytuacje



Rzuty

Parter 45.20 m²

Sień	2.80 m ²
Hol	3.90 m ²
Salon+kuchnia	23.60 m ²
Pom. gosp.	2.30 m ²
Pokój	9.60 m ²
Łazienka	3.00 m ²


Poddasze 27 m²

Hol	4.70 m ²
Pokój	5.50 m ²
Pokój	6.40 m ²
Pokój	7.40 m ²
Łazienka	3.00 m ²