

## Podstawowe informacje



## Dane techniczne projektu

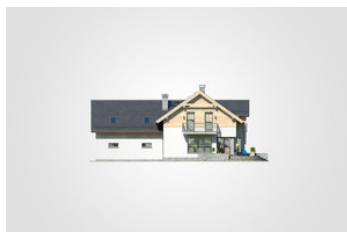
|                               |                               |
|-------------------------------|-------------------------------|
| <b>Całkowita powierzchnia</b> | <b>365.15 m<sup>2</sup></b>   |
| <b>Powierzchnia użytkowa</b>  | <b>211.55 m<sup>2</sup></b>   |
| <b>Powierzchnia zabudowy</b>  | <b>188.35 m<sup>2</sup></b>   |
| <b>Powierzchnia dachu</b>     | <b>276.20 m<sup>2</sup></b>   |
| <b>Kubatura</b>               | <b>1 215.40 m<sup>3</sup></b> |
| <b>Wymiary budynku</b>        | <b>18.40 x 11.32 m</b>        |
| <b>Kąt nachylenia</b>         | <b>35°</b>                    |
| <b>Wysokość budynku</b>       | <b>8.67 m</b>                 |
| <b>Wymiary działki</b>        | <b>26.40 x 20.52 m</b>        |

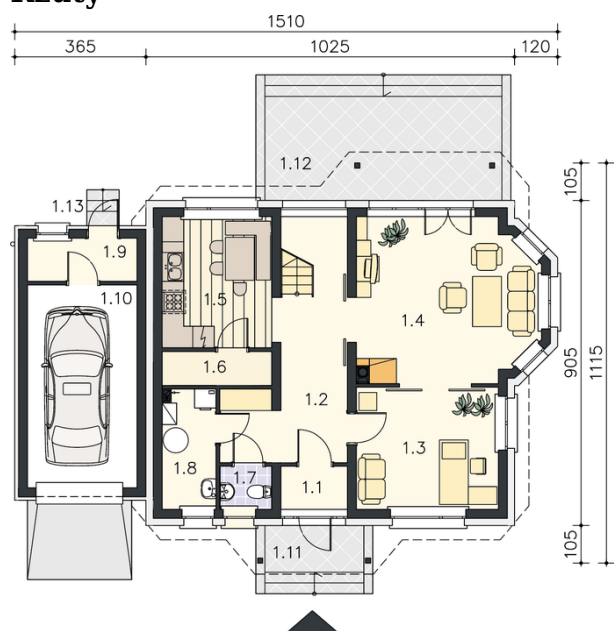


## Opis projektu

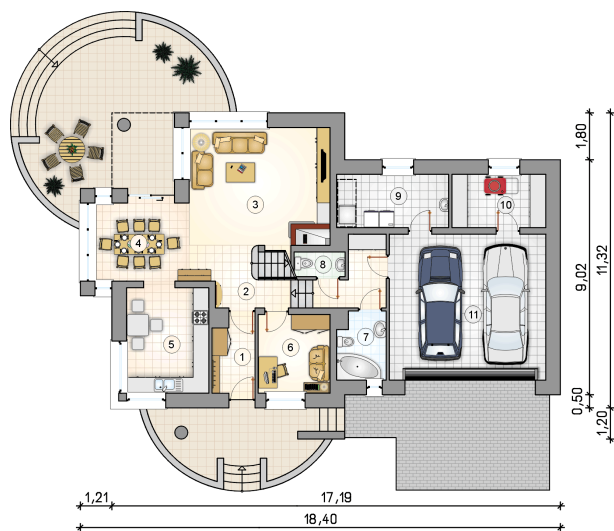
Dom parterowy z poddaszem użytkowym i 2-stanowiskowym garażem, z 4 sypialniami i częściowo zadaszoną tarasem, z pompą ciepła

## Elewacje



**Rzuty**

**Parter 98.30 m<sup>2</sup>**

|                            |                      |
|----------------------------|----------------------|
| <b>przedsionek</b>         | 4.50 m <sup>2</sup>  |
| <b>pom.gospodarcze</b>     | 7.20 m <sup>2</sup>  |
| <b>garaż</b>               | 33.30 m <sup>2</sup> |
| <b>hall z komunikacją</b>  | 13.60 m <sup>2</sup> |
| <b>pokój dzienny</b>       | 27.25 m <sup>2</sup> |
| <b>jadalnia</b>            | 10.25 m <sup>2</sup> |
| <b>kuchnia</b>             | 12.55 m <sup>2</sup> |
| <b>pokój</b>               | 8.15 m <sup>2</sup>  |
| <b>łazienka</b>            | 4.60 m <sup>2</sup>  |
| <b>w.c.</b>                | 1.60 m <sup>2</sup>  |
| <b>pom. z pompą ciepła</b> | 8.60 m <sup>2</sup>  |



**Rzuty**

**Poddasze 113.25 m<sup>2</sup>**

|  |                      |
|--|----------------------|
| hall z komunikacją                               | 8.25 m <sup>2</sup>  |
| <b>pokój</b>                                     | 15.00 m <sup>2</sup> |
| aneks sypialny                                   | 9.25 m <sup>2</sup>  |
| <b>pokój</b>                                     | 14.90 m <sup>2</sup> |
| <b>pokój</b>                                     | 13.60 m <sup>2</sup> |
| łazienka   | 9.70 m <sup>2</sup>  |
| <b>pokój</b>                                     | 28.40 m <sup>2</sup> |
| garderoba  | 6.80 m <sup>2</sup>  |
| <b>garderoba (możliwa adaptacja na łazienkę)</b> | 7.35 m <sup>2</sup>  |

