

Podstawowe informacje



Dane techniczne projektu

Całkowita powierzchnia	44 m²
Powierzchnia użytkowa	43.97 m²
Powierzchnia zabudowy	55.90 m²
Powierzchnia dachu	104 m²
Kubatura	116.50 m³
Wymiary budynku	7.58 x 7.38 m
Kąt nachylenia	30°
Wysokość budynku	5.92 m
Wymiary działki	13.58 x 15.38 m



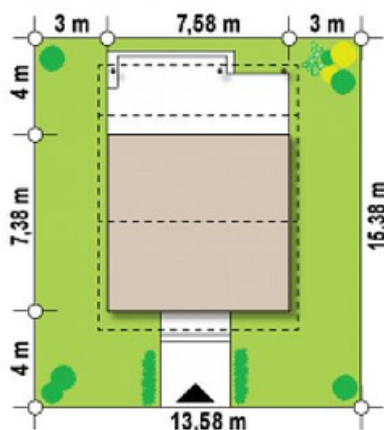
Opis projektu

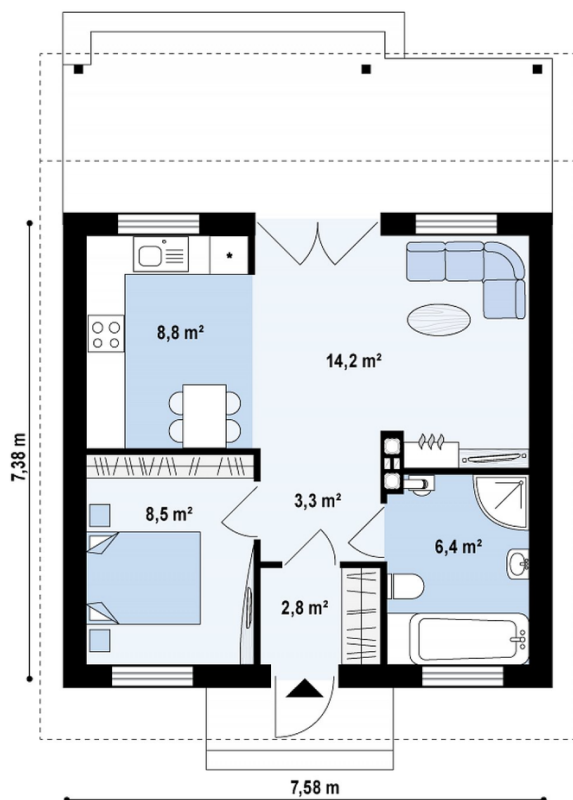
Projekt Z60 to niewielki i bardzo funkcjonalny dom parterowy. Doskonale sprawdzi się w roli wygodnego domku letniskowego. Prosta bryła oraz dwuspadowy dach czynią go tanim i szybkim w budowie. Projekt charakteryzuje bardzo praktycznym i funkcjonalnym rozmieszczeniem pomieszczeń. Przez zadaszone wejście wchodzi się do sieni, w której przewidziano miejsce na szafę wnękową. Centralnie zlokalizowany hol łączy się bezpośrednio z przestronnym, widnym pokojem dziennym. Salon połączony z kuchnią nadaje wnętrzu przestronności. W...

Elewacje



Sytuacje



Rzuty**Parter 44 m²**

Sień	2.80 m ²
Hol	3.30 m ²
Pokój	8.50 m ²
Kuchnia	8.80 m ²
Salon	14.20 m ²
Łazienka	6.40 m ²