

Podstawowe informacje



Dane techniczne projektu

Całkowita powierzchnia	122 m²
Powierzchnia użytkowa	122.07 m²
Powierzchnia zabudowy	77.50 m²
Powierzchnia dachu	120.30 m²
Kubatura	365.50 m³
Wymiary budynku	8.79 x 9.49 m
Kąt nachylenia	30°
Wysokość budynku	8.32 m
Wymiary działki	16.79 x 16.49 m



Opis projektu

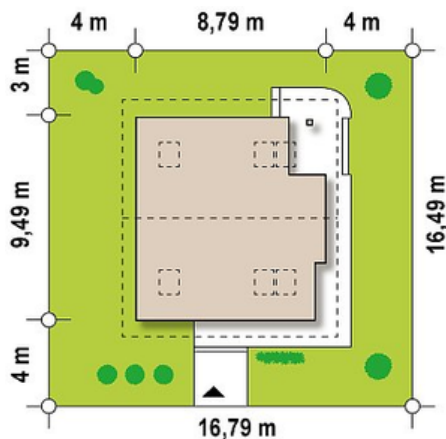
Z47 to piętrowy dom o współczesnym charakterze. Zwartą, prostą bryłę przekrytą dwuspadowym dachem urozmaicają duże przeszklenia połączone z ciepłym drewnem. Taras przysłaniają efektowne drewniane pergole.

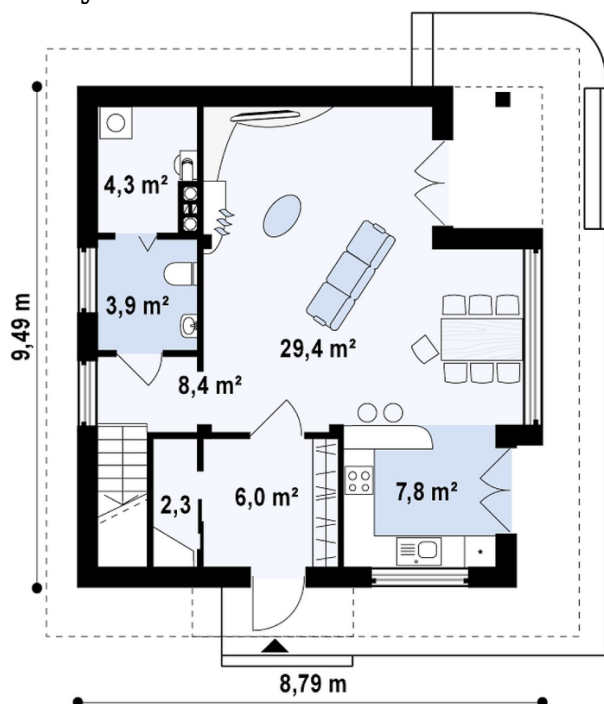
Dom przeznaczony jest do ekspozycji bocznej. Przejrzyste i funkcjonalne wnętrze podzielone jest na strefy. Część dzienna to przestronny salon z kominkiem i wyjściem na ażurowo zadaszony taras. Kuchnia w kompozycji otwartej z oknem od frontu również posiada wyjście na taras. Na parterze

Elewacje

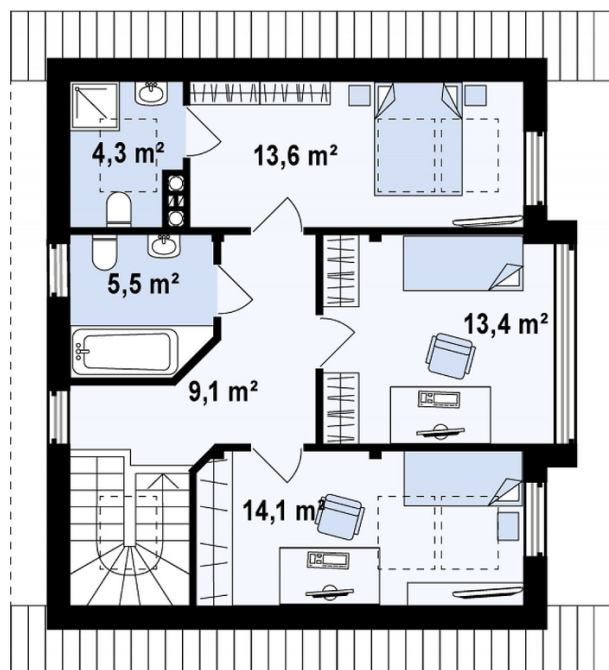


Sytuacje



Rzuty

Parter 62 m²

Sień	6.00 m ²
Kuchnia	7.80 m ²
Salon+jadalnia	29.30 m ²
P.g.+pralnia	4.30 m ²
WC	3.90 m ²
Hol	8.40 m ²
Schowek	2.30 m ²


Poddasze 60 m²

Hol	9.10 m ²
Pokój	14.10 m ²
Pokój	13.40 m ²
Pokój	13.60 m ²
Łazienka	5.50 m ²
Łazienka	4.30 m ²