

Podstawowe informacje



Dane techniczne projektu

Całkowita powierzchnia	55.20 m²
Powierzchnia użytkowa	37.62 m²
Powierzchnia zabudowy	49.10 m²
Powierzchnia dachu	92 m²
Kubatura	97.70 m³
Wymiary budynku	8.28 x 5.88 m
Kąt nachylenia	30°
Wysokość budynku	5.69 m
Wymiary działki	14.28 x 13.88 m



Opis projektu

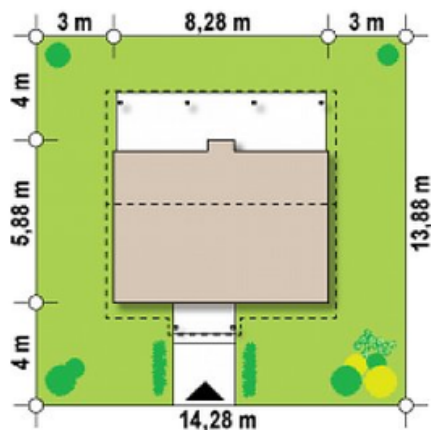
Z42 jest to niewielki dom na działkę, a dzięki prostej bryle jest szybki w realizacji i bardzo tani w eksploatacji. Może pełnić funkcję domu letniego lub całorocznego pozwalając na wygodny wypoczynek w sezonie letnim lub zamieszkanie w okresie zimowym. Brak wewnętrznych ścian umożliwia dowolną aranżację wnętrza w zależności od potrzeb mieszkańców. Niewielką powierzchnię może zrekompensować otwarcie domu na otoczenie, uzyskane dzięki zadaszonej werandzie.

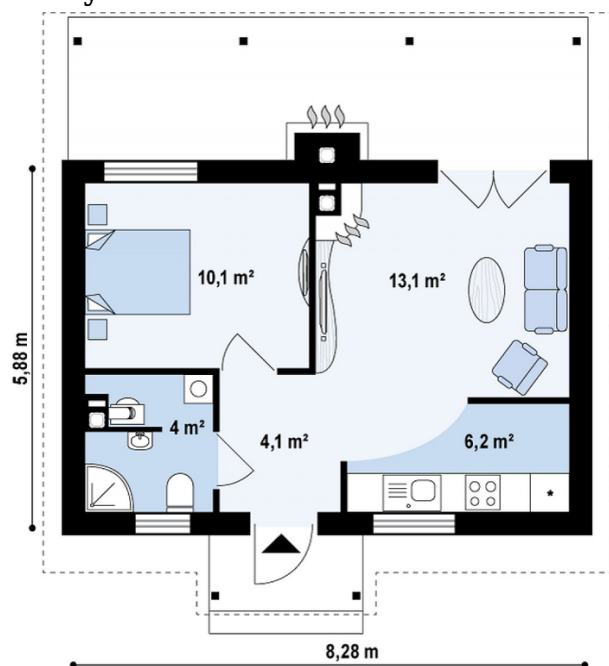
Dodatkową atrakcją i walorem domu jest uwzględnienie na tarasie grilla u...

Elewacje



Sytuacje



Rzuty**Parter 55.20 m²**

Hol	4.10 m ²
Salon	13.10 m ²
Pokój	10.20 m ²
Łazienka	4.00 m ²
Kuchnia	6.20 m ²
Weranda	17.60 m ²