

Podstawowe informacje



Dane techniczne projektu

Całkowita powierzchnia	111.90 m²
Powierzchnia użytkowa	112.20 m²
Powierzchnia zabudowy	135.20 m²
Powierzchnia dachu	199.08 m²
Kubatura	297.10 m³
Wymiary budynku	12.78 x 11.88 m
Kąt nachylenia	25°
Wysokość budynku	6.28 m
Wymiary działki	18.78 x 19.88 m



Opis projektu

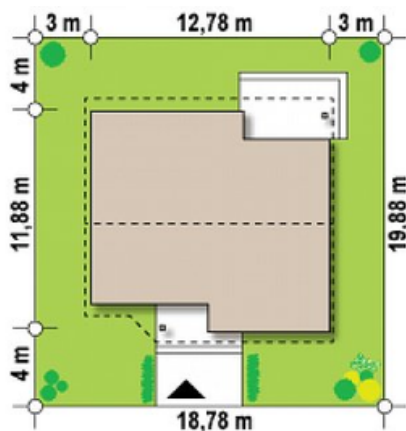
Projekt Z41 spodoba się tym, którzy szukają domu parterowego, małego, taniego, funkcjonalnego, prostego w budowie, a zarazem atrakcyjnego. Pomieszczenia usytuowane na planie zbliżonym do kwadratu, dają jasny i czytelny układ wnętrza. Klimatu dodaje wykończenie elewacji zewnętrznych, na pierwszy rzut oka sprawia ona wrażenie dość prostej z jednoczesną nutką elegancji. Połączenie okładzin drewnianych i kamiennych sprawia, że dom emanuje ciepłem.

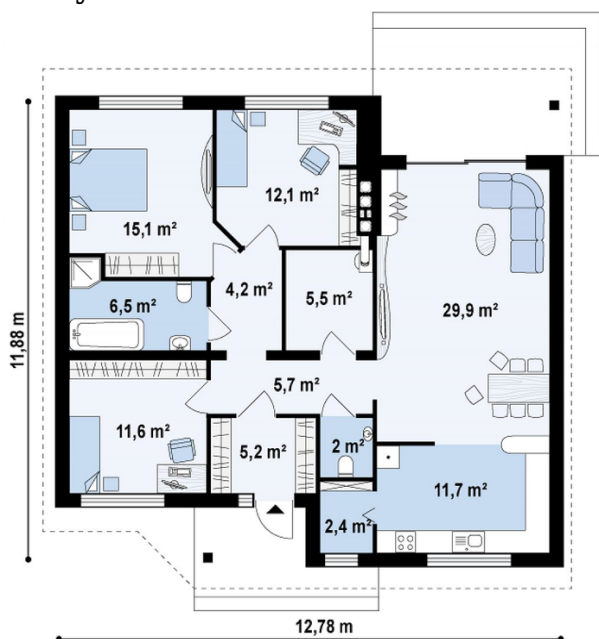
Z41 to projekt domu parterowego. Hol wyznacza dwie strefy tego domu. Jedna reprezentacyjna, na którą składa się kuchnia i salon...

Elewacje



Sytuacje



Rzuty

Parter 111.90 m²

Sień	5.20 m ²
Łazienka	6.50 m ²
Pokój	11.60 m ²
Hol	5.70 m ²
Kuchnia+spizarka	14.10 m ²
Salon+jadalnia	29.90 m ²
Pom. gosp.	5.50 m ²
WC	2.00 m ²
Hol	4.20 m ²
Pokój	12.10 m ²
Pokój	15.10 m ²