

## Podstawowe informacje



## Dane techniczne projektu

<b>Całkowita powierzchnia</b>	<b>114.70 m<sup>2</sup></b>
<b>Powierzchnia użytkowa</b>	<b>114.80 m<sup>2</sup></b>
<b>Powierzchnia zabudowy</b>	<b>89.40 m<sup>2</sup></b>
<b>Powierzchnia dachu</b>	<b>141.70 m<sup>2</sup></b>
<b>Kubatura</b>	<b>326.60 m<sup>3</sup></b>
<b>Wymiary budynku</b>	<b>10.38 x 9.08 m</b>
<b>Kąt nachylenia</b>	<b>40°</b>
<b>Wysokość budynku</b>	<b>7.66 m</b>
<b>Wymiary działki</b>	<b>16.38 x 17.18 m</b>



## Opis projektu

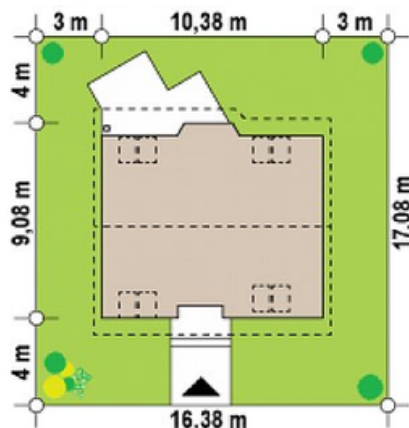
Projekt Z40 spodoba się tym, którzy szukają domu małego, taniego, funkcjonalnego, bardzo prostego w budowie, a zarazem atrakcyjnego. Pomieszczenia zostały usytuowane na planie zbliżonym do kwadratu, co daje jasny i czytelny układ wnętrza.

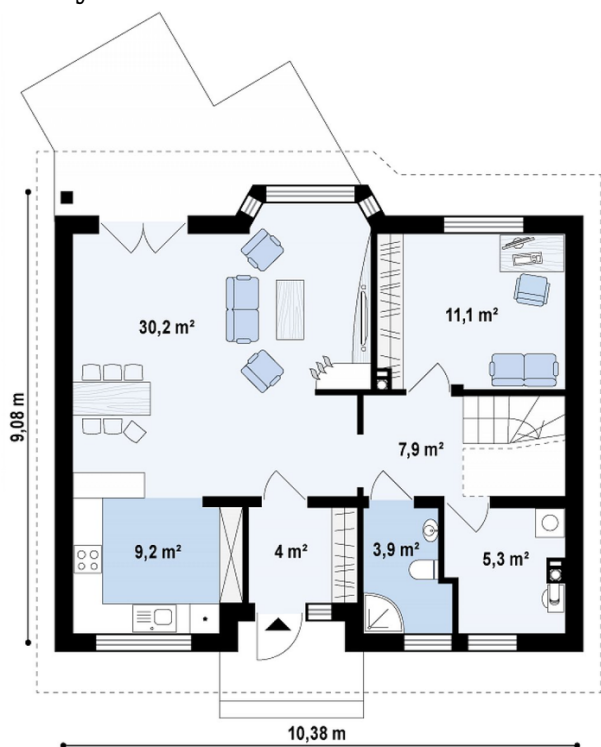
Wejście do budynku zlokalizowane w centralnym miejscu elewacji frontowej jest zadaszone. Na osi wejścia zaprojektowano salon, który jest miejscem reprezentacyjnym domu. Część dzienną ożywia otwarcie w stronę ogrodu poprzez taras i wykusz, doskonale doświetlający wnętrze. Na prawo od wejścia zaprojektowano schody na poddasze. Po jednej...

## Elewacje

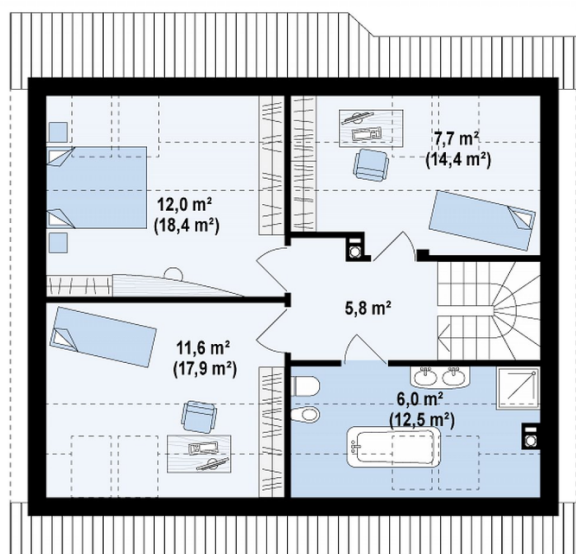


## Sytuacje



**Rzuty**

**Parter 71.60 m<sup>2</sup>**

Sień	4.00 m <sup>2</sup>
Kuchnia	9.20 m <sup>2</sup>
Salon	30.20 m <sup>2</sup>
Hol	7.90 m <sup>2</sup>
Gabinet	11.10 m <sup>2</sup>
Pom. gosp.	5.30 m <sup>2</sup>
WC	3.90 m <sup>2</sup>


**Poddasze 43.10 m<sup>2</sup>**

Hol	5.80 m <sup>2</sup>
Pokój	11.60 m <sup>2</sup>
Pokój	12.00 m <sup>2</sup>
Pokój	7.70 m <sup>2</sup>
Łazienka	6.00 m <sup>2</sup>