

Podstawowe informacje



Dane techniczne projektu

Całkowita powierzchnia	64 m²
Powierzchnia użytkowa	63.10 m²
Powierzchnia zabudowy	55.60 m²
Powierzchnia dachu	100.82 m²
Kubatura	181.67 m³
Wymiary budynku	8.58 x 6.30 m
Kąt nachylenia	45°
Wysokość budynku	7 m
Wymiary działki	15.58 x 14.48 m



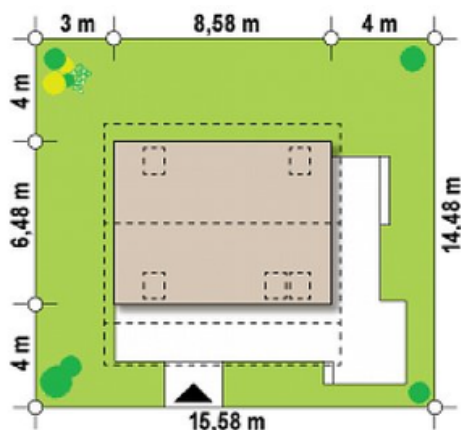
Opis projektu

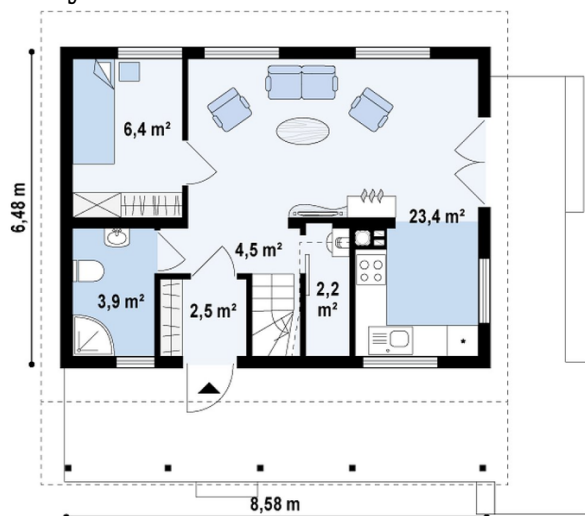
Projekt Z39 to prosty w budowie i niewielki dom, został przewidziany także na stosunkowo małą działkę. Od frontu, bryłę budynku urozmaica zadaszona weranda. Werandę osłania ażurowa pergola chroniąca przed deszczem, ale przepuszczająca promienie słoneczne, dzięki taras będzie doświetlona. Pokój dzienny połączono z aneksem kuchennym, który sąsiaduje z małym pomieszczeniem technicznym. W budynku znajduje się tylko jeden pion kominowy obsługujący komin i ew. piec c.o. Cały budynek można ogrzewać za pomocą centralnie umieszczonego kominka, co znacznie obniża koszty eksplo...

Elewacje

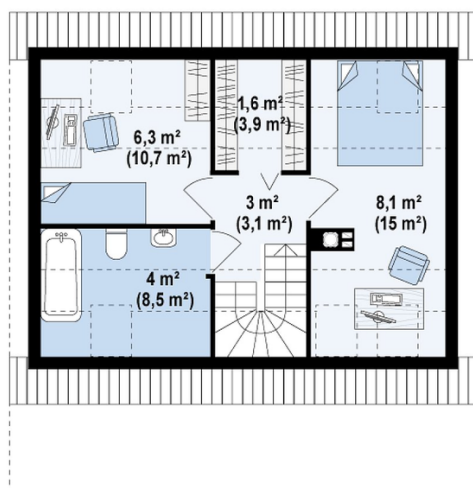


Sytuacje



Rzuty

Parter 42.20 m²

Sień	2.40 m ²
Hol+schody	3.80 m ²
Salon+kuchnia	23.20 m ²
Pokój	6.40 m ²
Łazienka	3.90 m ²
Pom. gosp.	2.50 m ²


Poddasze 21.80 m²

Hol	2.90 m ²
Pokój	8.10 m ²
Schówek	1.30 m ²
Pokój	5.90 m ²
Łazienka	3.60 m ²