

Podstawowe informacje



Dane techniczne projektu

Całkowita powierzchnia	119.40 m²
Powierzchnia użytkowa	126.48 m²
Powierzchnia zabudowy	87.50 m²
Powierzchnia dachu	156.30 m²
Kubatura	345 m³
Wymiary budynku	9.78 x 11.38 m
Kąt nachylenia	40°
Wysokość budynku	7 m
Wymiary działki	16.78 x 19.38 m



Opis projektu

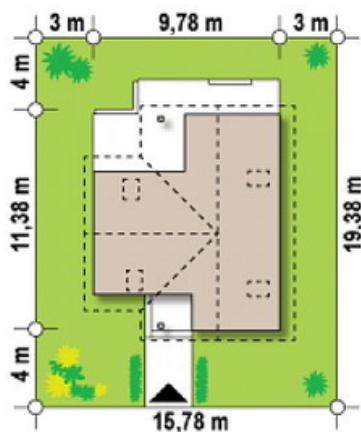
Z37 to uroczy projekt, który można usytuować na niewielkiej działce. O jego charakterze decyduje ciekawe wykończenie elewacji okładziną z desek oraz tynkiem w beżowym odcieniu. Razem z dachem pokrytym czerwono-ceglastą dachówką, tworzą spójną, pełną uroku całość.

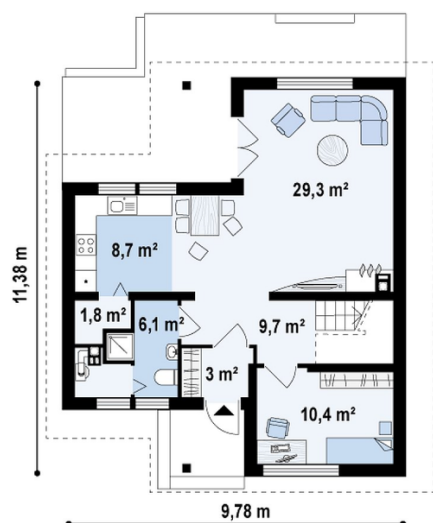
Wnętrze podzielone jest klasycznie i wygodnie. Salon sąsiaduje z kuchnią, która w zależności od potrzeb i stylu życia domowników, może być zamknięta lub otwarta. Jadalnia jest na tyle duża, że zmieści się w niej duży stół. Od frontu w „wysuniętym” skrzydle...

Elewacje

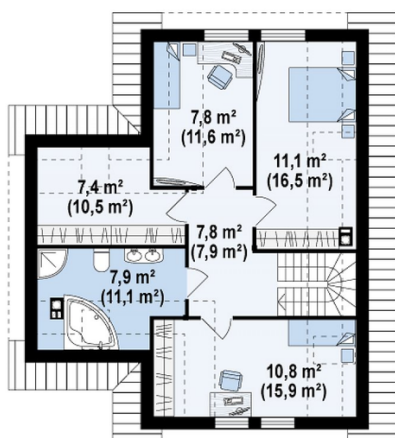


Sytuacje



Rzuty

Parter 69.10 m²

Sień	3.00 m ²
Hol	9.70 m ²
Pokój	10.40 m ²
Salon+jadalnia	29.30 m ²
Kuchnia	8.70 m ²
Spizarka	1.80 m ²
Łazienka	6.20 m ²


Poddasze 50.30 m²

Hol	7.90 m ²
Pokój	10.40 m ²
Pokój	7.30 m ²
Garderoba	7.20 m ²
Łazienka	7.50 m ²
Pokój	10.00 m ²