

Podstawowe informacje



Dane techniczne projektu

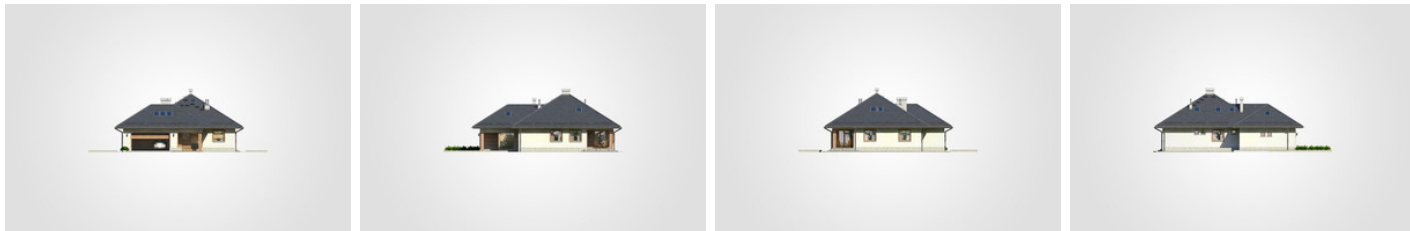
Całkowita powierzchnia	400.95 m²
Powierzchnia użytkowa	143.40 m²
Powierzchnia zabudowy	200.45 m²
Powierzchnia dachu	308 m²
Kubatura	998.85 m³
Wymiary budynku	14.55 x 17.30 m
Kąt nachylenia	32°
Wysokość budynku	7.57 m
Wymiary działki	22.55 x 25.30 m



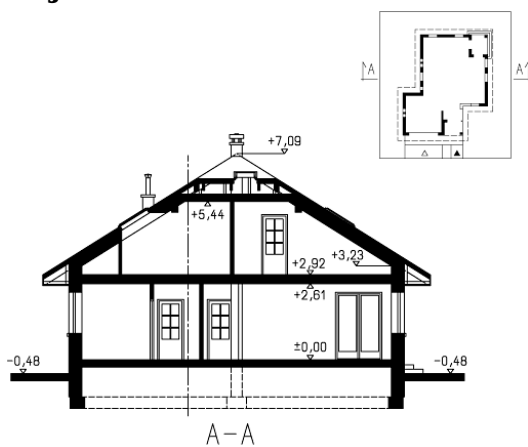
Opis projektu

Dom parterowy z poddaszem użytkowym i strychem do adaptacji, z 2-stanowiskowym garażem, z narożnym tarasem w podcieniu

Elewacje



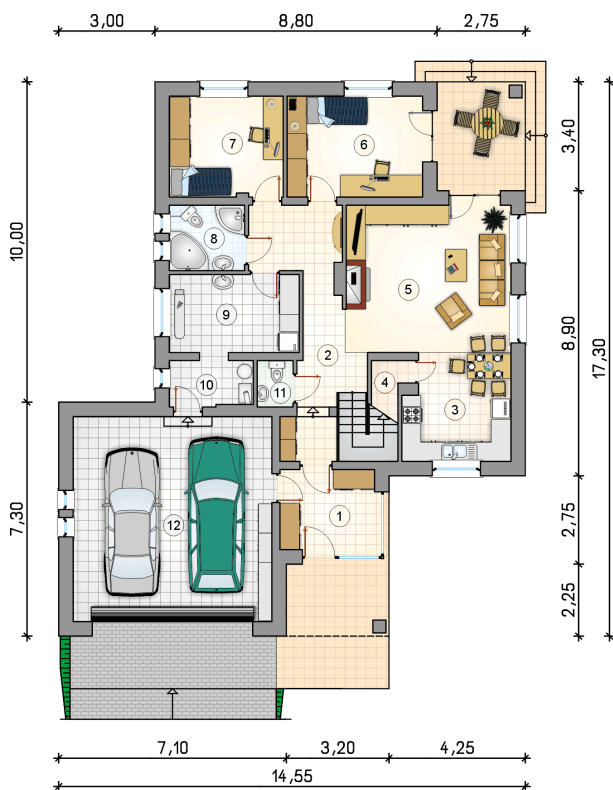
Przekrój

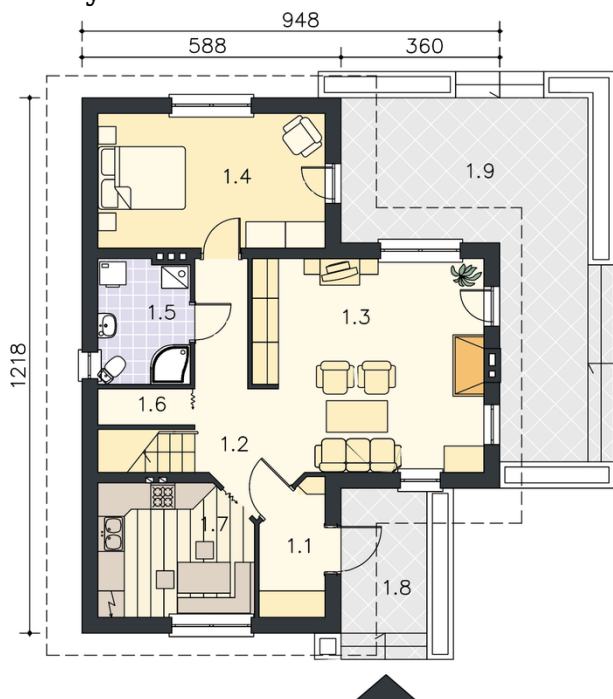


Rzuty

Parter 103.50 m²

przedsionek	7.20 m ²
kotłownia	3.65 m ²
w.c.	1.60 m ²
garaż	39.30 m ²
hall z komunikacją	17.70 m ²
kuchnia z jadalnią	10.75 m ²
spizarka	1.35 m ²
pokój dzienny	22.90 m ²
pokój	13.10 m ²
pokój	10.95 m ²
łazienka	4.65 m ²
pralnia	9.65 m ²



Rzuty

Poddasze 66.15 m²

hall z komunikacją	9.25 m ²
schowek	2.20 m ²
pokój	22.10 m ²
łazienka	5.35 m ²
schowek	1.00 m ²
strych do adaptacji	26.25 m ²

