

Podstawowe informacje



Dane techniczne projektu

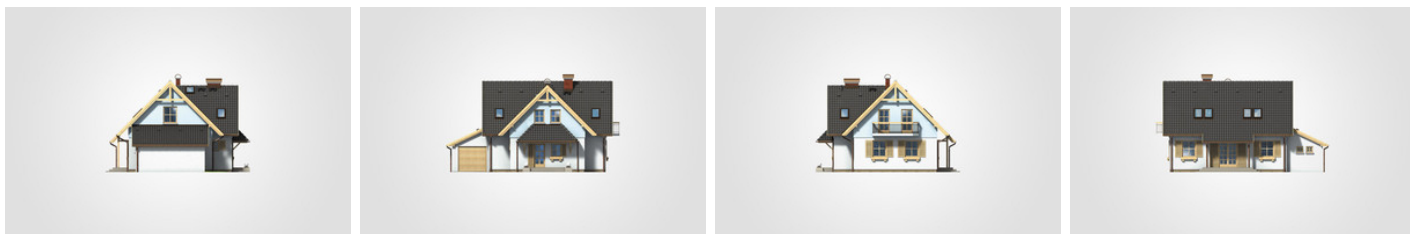
Całkowita powierzchnia	190.30 m²
Powierzchnia użytkowa	115.15 m²
Powierzchnia zabudowy	107.30 m²
Powierzchnia dachu	198 m²
Kubatura	580 m³
Wymiary budynku	13.35 x 8.95 m
Kąt nachylenia	45°
Wysokość budynku	7.92 m
Wymiary działki	20.35 x 17.91 m



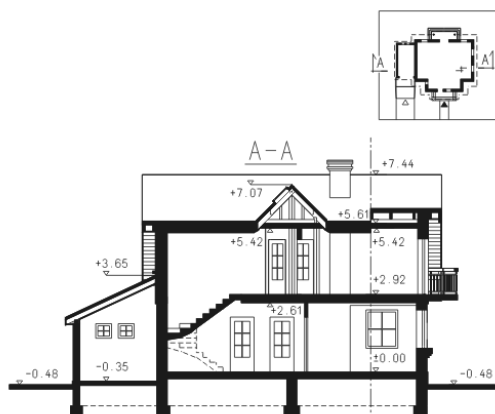
Opis projektu

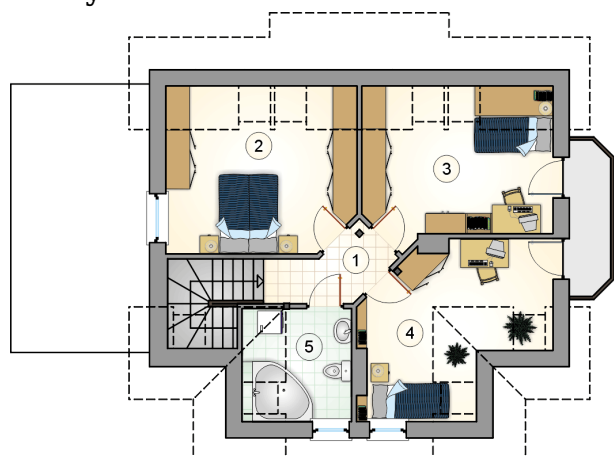
Niewielki, parterowy dom bez podpiwniczenia, z poddaszem użytkowym i garażem

Elewacje

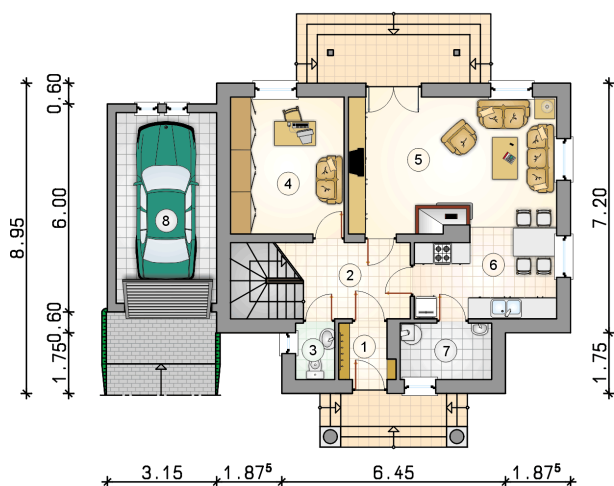
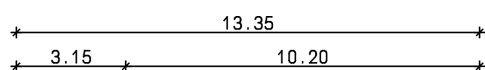


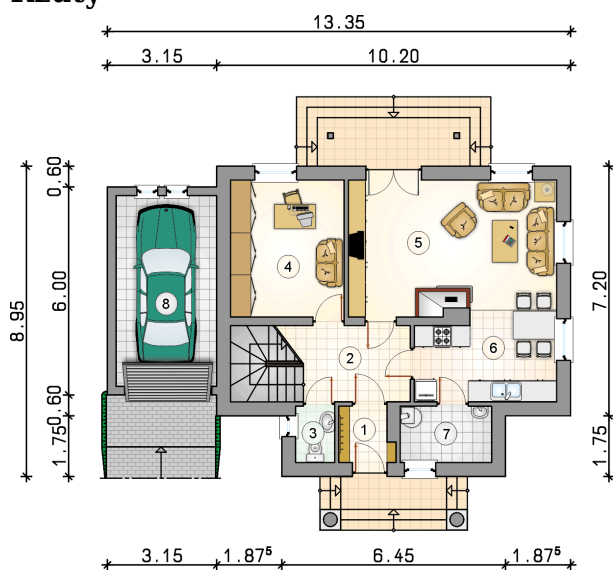
Przekrój



Rzuty

Parter 65.05 m²

wiatrołap	2.40 m ²
hall z komunikacją	10.35 m ²
w.c.	1.85 m ²
pokój	12.95 m ²
pokój dzienny	23.85 m ²
kuchnia	9.35 m ²
kotłownia	4.30 m ²
garaż	15.95 m ²



Rzuty

Poddasze 50.10 m²

hall	6.35 m ²
pokój	14.35 m ²
pokój	12.65 m ²
pokój	11.85 m ²
łazienka	4.90 m ²

