

Podstawowe informacje



Dane techniczne projektu

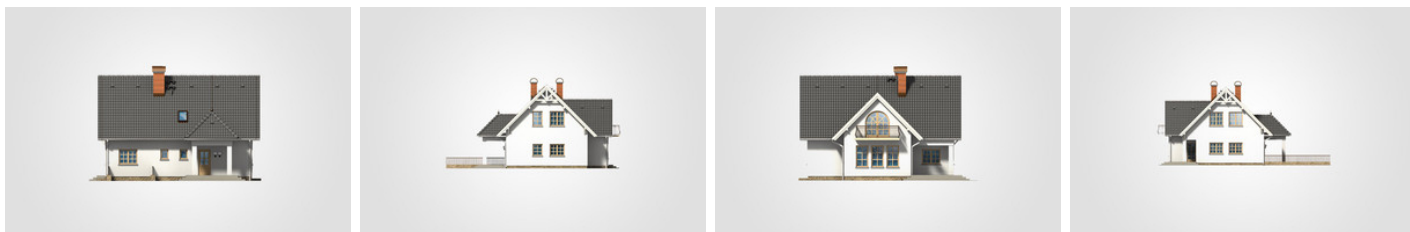
Całkowita powierzchnia	324.80 m²
Powierzchnia użytkowa	147.90 m²
Powierzchnia zabudowy	127.50 m²
Powierzchnia dachu	213.50 m²
Kubatura	915.20 m³
Wymiary budynku	11.95 x 12.81 m
Kąt nachylenia	45°
Wysokość budynku	8.54 m
Wymiary działki	19.95 x 24.40 m



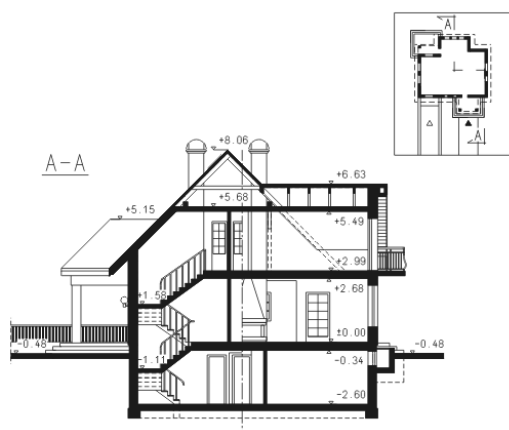
Opis projektu

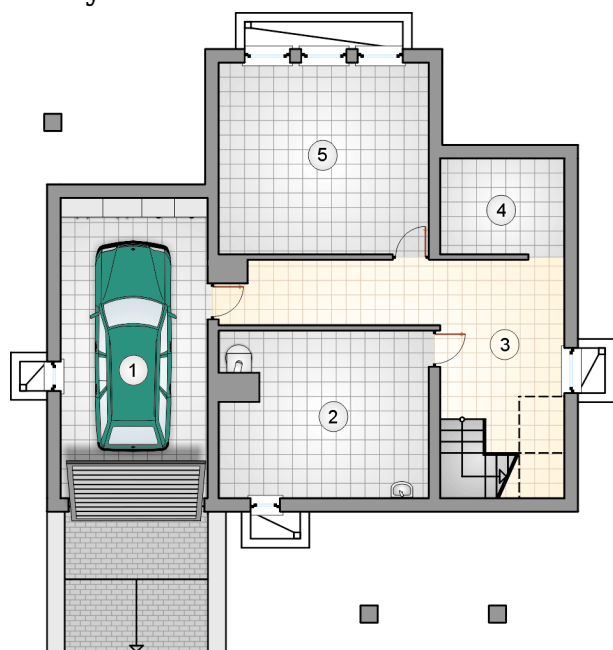
Parterowy dom z poddaszem użytkowym z ryzalitem i dużą lukarną z balkonem, 4 sypialniami i tarasem, z garażem w podpiwniczeniu

Elewacje

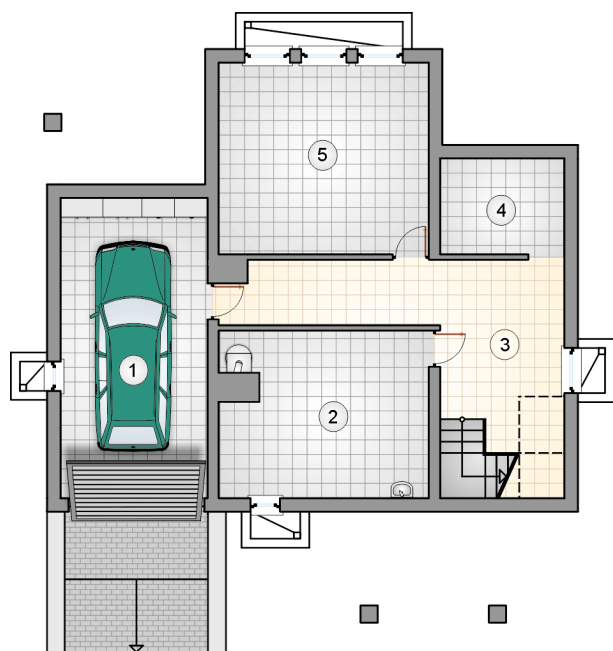


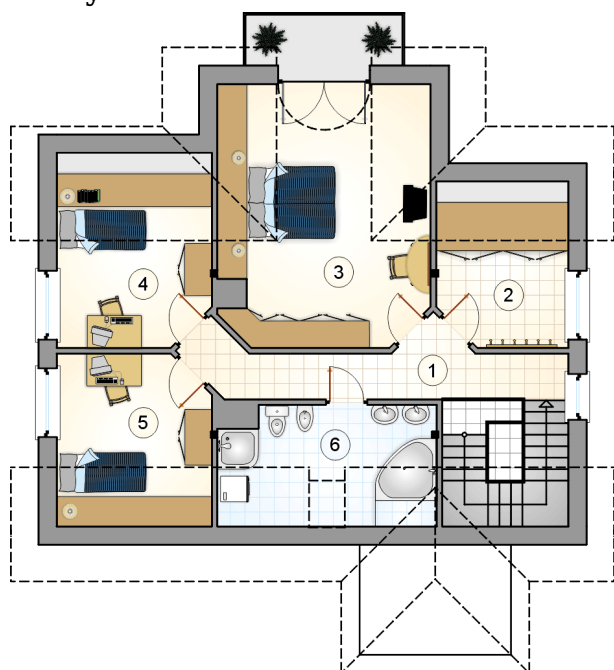
Przekrój



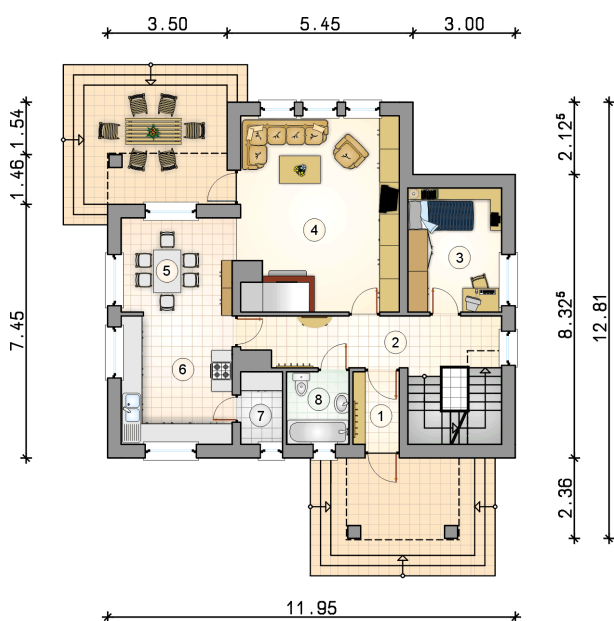
Rzuty

Piwnica 61.85 m²

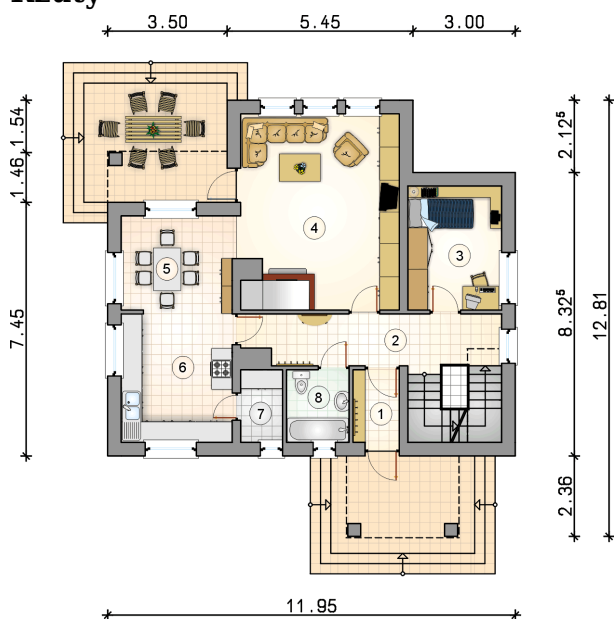
garaż	21.60 m ²
kotłownia	16.70 m ²
hall z komunikacją	19.55 m ²
schowek	5.85 m ²
piwnica	19.75 m ²



Rzuty

Parter 83.80 m²

przedsiónek	2.90 m ²
hall ze schodami	16.55 m ²
pokój	10.00 m ²
pokój dzienny	26.35 m ²
jadalnia	9.10 m ²
kuchnia	12.40 m ²
spizarnia	2.60 m ²
łazienka	3.90 m ²



Rzuty

Poddasze 64.10 m²

komunikacja	12.30 m ²
garderoba	6.40 m ²
pokój	19.70 m ²
pokój	8.75 m ²
pokój	9.20 m ²
łazienka	7.75 m ²

