

Podstawowe informacje



Dane techniczne projektu

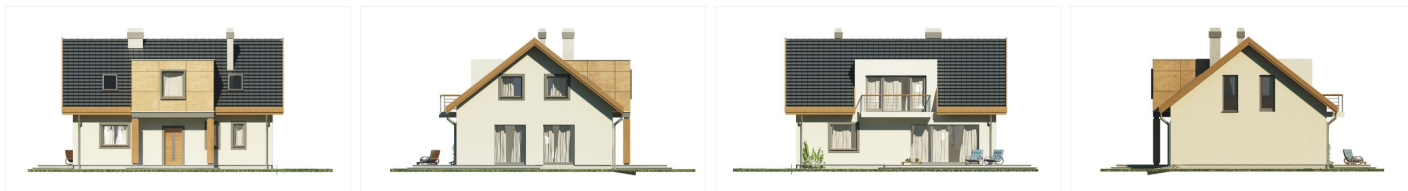
Całkowita powierzchnia	151.90 m²
Powierzchnia użytkowa	138.20 m²
Powierzchnia zabudowy	107.70 m²
Powierzchnia dachu	120 m²
Kubatura	548 m³
Wymiary budynku	11.50 x 10 m
Kąt nachylenia	38°
Wysokość budynku	7.70 m
Wymiary działki	19.50 x 18 m



Opis projektu

Elegancki, prosty i energooszczędny dom dla 4-5 osobowej rodziny. Budynek niepodpiwniczony, prosty w wykonaniu, zaprojektowany na planie prostokąta. Na parterze znajduje się przestronna kuchnia z jadalnią otwartą dużym oknem na zieleń ogrodu, salon z centralnie umieszczonym kominkiem (możliwość rozprowadzenia ciepła po całym domu). Salon i jadalnię oświetlają przestronne witryny okienne. Taras można połączyć z zacisznym zielonym zaułkiem, osłoniętym lekkim parawanem - pergolą, tworząc zaciszne, intymne wnętrze, miejsce do wspólnego spędzania czasu z rodziną. Użytkowe poddasze posiada...

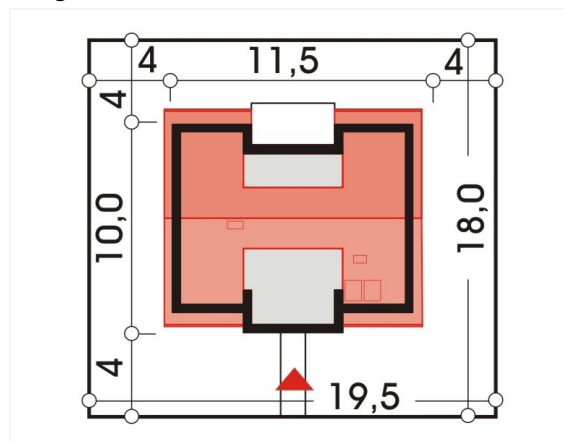
Elewacje



Przekrój



Sytuacje



Rzuty

Parter 80.50 m²

Wiatrołap	4.50 m ²
Hol	7.80 m ²
Kuchnia	16.10 m ²
Salon	25.60 m ²
Pokój	15.80 m ²
Łazienka	5.00 m ²
Kotłownia	5.70 m ²


Poddasze 71.40 m²

Korytarz	5.00 m ²
Pokój	10.50 m ²
Pokój	20.00 m ²
Pokój	19.50 m ²
Łazienka	8.40 m ²
Balkon	8.00 m ²