

Podstawowe informacje



Dane techniczne projektu

Całkowita powierzchnia	137.10 m²
Powierzchnia użytkowa	237.80 m²
Powierzchnia zabudowy	189 m²
Powierzchnia dachu	220 m²
Kubatura	1 m³
Wymiary budynku	15.40 x 13.50 m
Kąt nachylenia	22°
Wysokość budynku	9 m
Wymiary działki	23.40 x 21.50 m

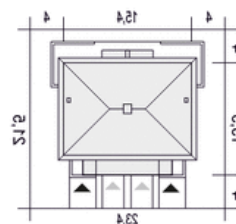
Opis projektu

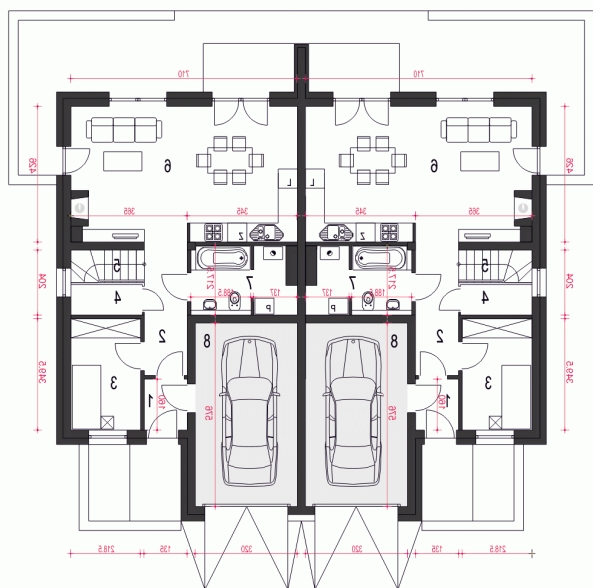
Zyta to elegancki projekt domu piętrowego przeznaczony dla dwóch rodzin.

Przekrój

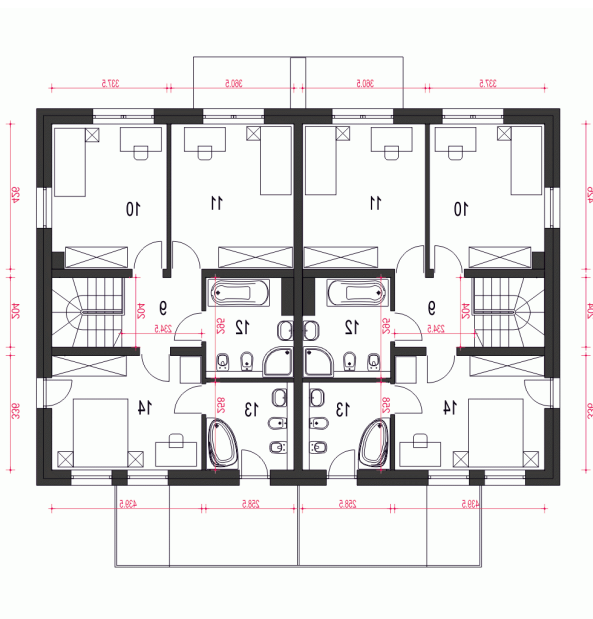


Sytuacje



Rzuty

Parter 75.20 m²

Wiatrołap	2.10 m ²
Hol	5.50 m ²
Pokój	7.50 m ²
Spizarnia	1.10 m ²
Schody	4.60 m ²
Salon z kuchnią	29.70 m ²
Łazienka z c.o.	6.50 m ²
Garaż*	18.20 m ²


Piętro 61.90 m²

Sypialnia	14.00 m ²
Sypialnia	15.10 m ²
Łazienka	7.10 m ²
Łazienka	6.50 m ²
Sypialnia	14.50 m ²
Korytarz	4.70 m ²