

## Podstawowe informacje



## Dane techniczne projektu

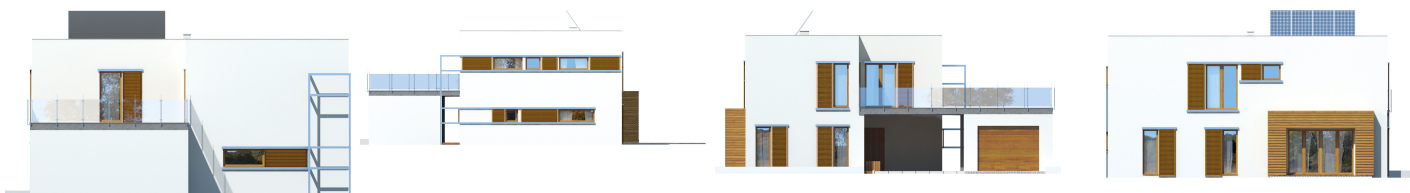
<b>Powierzchnia użytkowa</b>	<b>145 m<sup>2</sup></b>
<b>Powierzchnia zabudowy</b>	<b>163.20 m<sup>2</sup></b>
<b>Powierzchnia dachu</b>	<b>105.51 m<sup>2</sup></b>
<b>Kubatura</b>	<b>684.77 m<sup>3</sup></b>
<b>Kąt nachylenia</b>	<b>2°</b>
<b>Wysokość budynku</b>	<b>6.60 m</b>
<b>Wymiary działki</b>	<b>22 x 21.40 m</b>

## Opis projektu

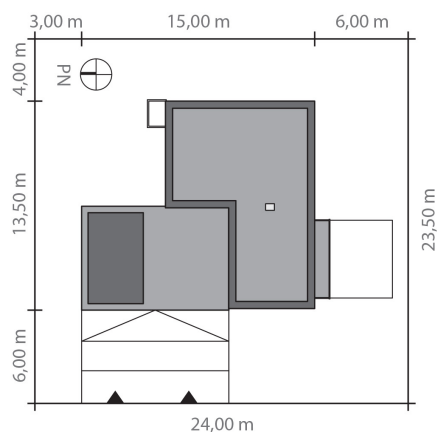
ZIELONY TARAS to propozycja dla osób ceniących proste i nowoczesne rozwiązania. Dom o zwartej bryle przekryty płaskim dachem jest niedrogi w realizacji, a zaproponowane w projekcie systemy i technizacje pozwalające na wykorzystanie energii ze źródeł odnawialnych daje możliwość uzyskania dużych oszczędności podczas eksploatacji domu.

Jest to budynek piętrowy, zaprojektowany dla 4-osobowej rodziny, rekomendowany na działkę z wjazdem od strony zachodniej. Składa się z dwóch części - nieogrzewanego garażu jedno stanowiskowego oraz części mieszkalnej, które połą...

## Elewacje



## Sytuacje



**Rzuty**