

## Podstawowe informacje



## Dane techniczne projektu

<b>Całkowita powierzchnia</b>	<b>172.46 m<sup>2</sup></b>
<b>Powierzchnia użytkowa</b>	<b>108.53 m<sup>2</sup></b>
<b>Powierzchnia zabudowy</b>	<b>89.53 m<sup>2</sup></b>
<b>Powierzchnia dachu</b>	<b>200 m<sup>2</sup></b>
<b>Kubatura</b>	<b>500.01 m<sup>3</sup></b>
<b>Wymiary budynku</b>	<b>8.44 x 12.51 m</b>
<b>Kąt nachylenia</b>	<b>45°</b>
<b>Wysokość budynku</b>	<b>8.67 m</b>
<b>Wymiary działki</b>	<b>16.44 x 21.51 m</b>



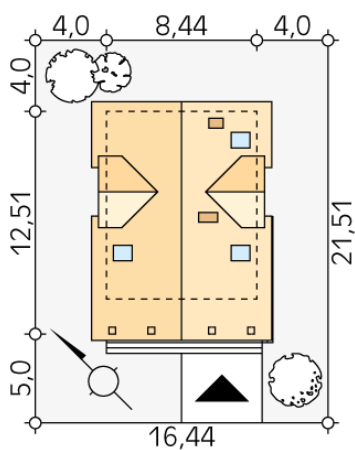
## Opis projektu

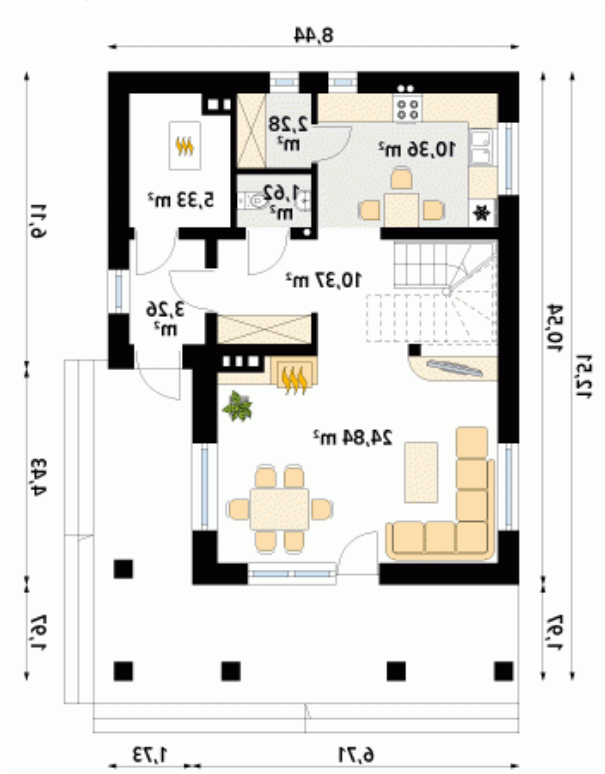
Nieduży dom jednorodzinny, przeznaczony dla 4-osobowej rodziny. Na parterze zaprojektowano pomieszczenia strefy dziennej: salon z jadalnią i kuchnię oraz pomieszczenia gospodarcze: spiżarnię i kotłownię. Na poddaszu zlokalizowano pomieszczenia strefy nocnej: trzy sypialnie, łazienkę i garderobę. Do domu przylega zadaszony taras, a dwie sypialnie wzbogacone są zadaszonym, dużym balkonem.

## Elewacje

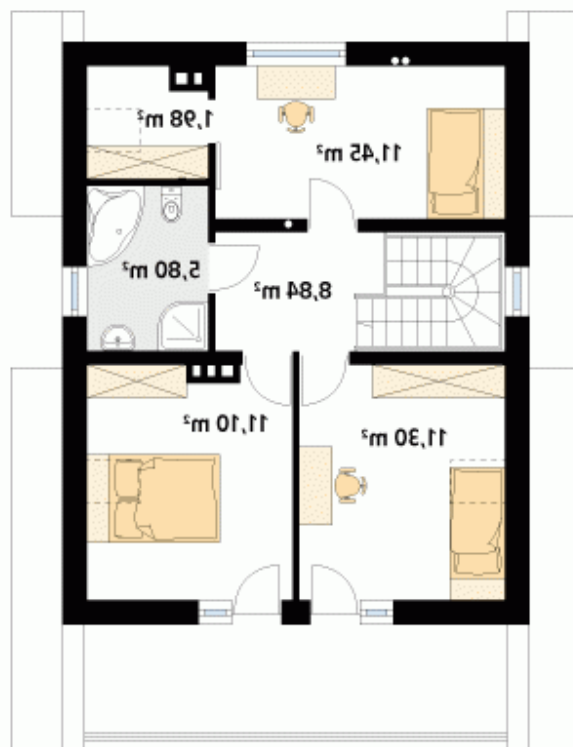


## Sytuacje



**Rzuty**

**Parter 58.06 m<sup>2</sup>**

wiatrołap	3.26 m <sup>2</sup>
korytarz/komunikacja	10.37 m <sup>2</sup>
salon/jadalnia	24.84 m <sup>2</sup>
kuchnia	10.36 m <sup>2</sup>
spizarnia	2.28 m <sup>2</sup>
wc	1.62 m <sup>2</sup>
kotłownia	5.33 m <sup>2</sup>


**Poddasze 50.47 m<sup>2</sup>**

korytarz/komunikacja	8.84 m <sup>2</sup>
sypialnia	11.45 m <sup>2</sup>
garderoba	1.98 m <sup>2</sup>
łazienka	5.80 m <sup>2</sup>
sypialnia	11.10 m <sup>2</sup>
sypialnia	11.30 m <sup>2</sup>