

Podstawowe informacje



Dane techniczne projektu

Całkowita powierzchnia	94.10 m²
Powierzchnia użytkowa	86 m²
Powierzchnia zabudowy	76.74 m²
Powierzchnia dachu	108.52 m²
Kubatura	501.97 m³
Kąt nachylenia	45°
Wysokość budynku	8.40 m
Wymiary działki	21.80 x 27.10 m

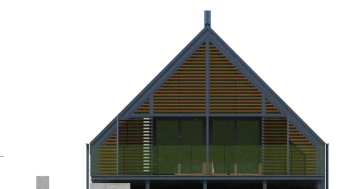
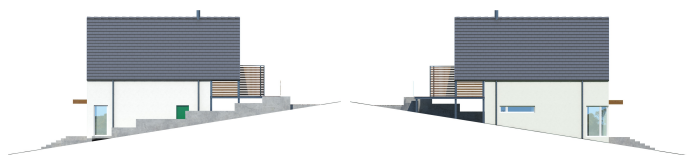


Opis projektu

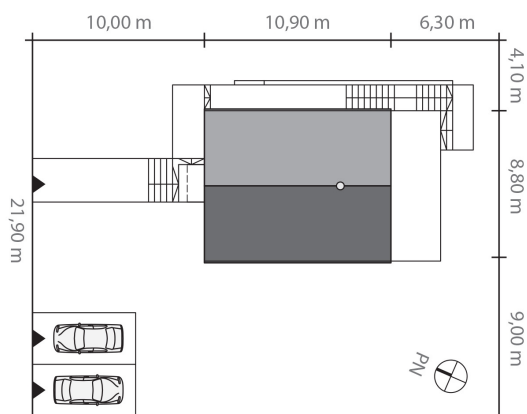
Dwukondygnacyjny dom letniskowy przeznaczony dla 4 osób.

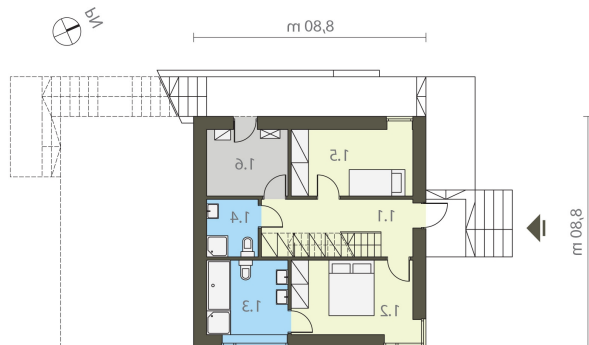
Na parterze domu, częściowo zagłębionym w terenie, znajdują się sypialnie, łazienki i pomieszczenia techniczne. Przestrzeń wspólna to jedno przestrzenne poddasze z widoczną wieżbą dachową, gdzie znajduje się kuchnia i pokój dzienny z dużym, częściowo zadaszonym tarasem usytuowanym od strony południowej. Przeszklony szczyt domu od południa otwiera dom na pobliski krajobraz. W domu zastosowano tradycyjne materiały połączone z najnowszą technologią gwarantującą komfort użytkowania oraz niskie koszty eksploata...

Elewacje

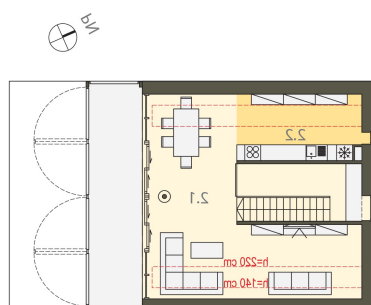


Sytuacje



Rzuty

Parter 57.46 m²

Komunikacja	12.43 m ²
Sypialnia	12.92 m ²
Łazienka	8.63 m ²
Łazienka	4.23 m ²
Pokój	11.54 m ²
Pom. techniczne	7.71 m ²


Piętro 36.64 m²

Pokój dzienny z jadalnią	28.86 m ²
Kuchnia	7.78 m ²