

Podstawowe informacje



Dane techniczne projektu

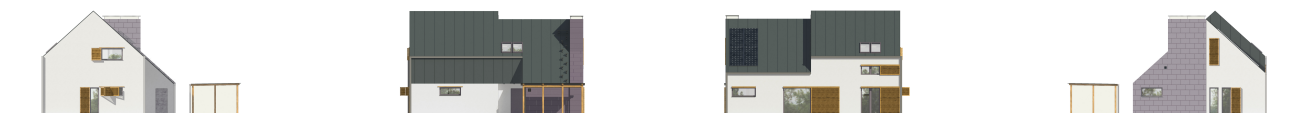
Powierzchnia użytkowa	152 m²
Powierzchnia zabudowy	125.01 m²
Powierzchnia dachu	169.64 m²
Kubatura	767.64 m³
Kąt nachylenia	42°
Wysokość budynku	8.60 m
Wymiary działki	22.10 x 21.80 m

Opis projektu

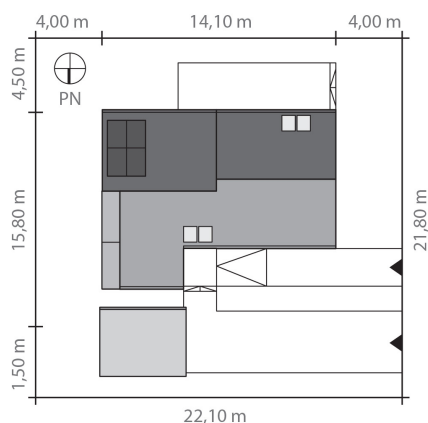
Jest to dom o bardzo oryginalnej formie i nowoczesnym detalu architektonicznym dedykowany dla osób nie tylko ceniących nieszablone, nowatorskie rozwiązania, ale również świadomych konieczności uwzględnienia w planach inwestorskich szeroko pojętego zagadnienia dotyczącego oszczędzania energii. Rekomendowane w projekcie systemy i technologie pozwalają na znaczne podniesienie efektywności energetycznej budynku co znacznie wpływa na koszty eksploatacji domu.

Budynek został zaprojektowany dla 4-osobowej rodziny, na działkę z wjazdem od strony zachodniej lub północn...

Elewacje



Sytuacje



Rzuty