

## Podstawowe informacje



## Dane techniczne projektu

<b>Całkowita powierzchnia</b>	<b>106.70 m<sup>2</sup></b>
<b>Powierzchnia użytkowa</b>	<b>102 m<sup>2</sup></b>
<b>Powierzchnia zabudowy</b>	<b>99.84 m<sup>2</sup></b>
<b>Powierzchnia dachu</b>	<b>131.28 m<sup>2</sup></b>
<b>Kubatura</b>	<b>582.11 m<sup>3</sup></b>
<b>Kąt nachylenia</b>	<b>45°</b>
<b>Wysokość budynku</b>	<b>7.40 m</b>
<b>Wymiary działki</b>	<b>18.40 x 26.40 m</b>

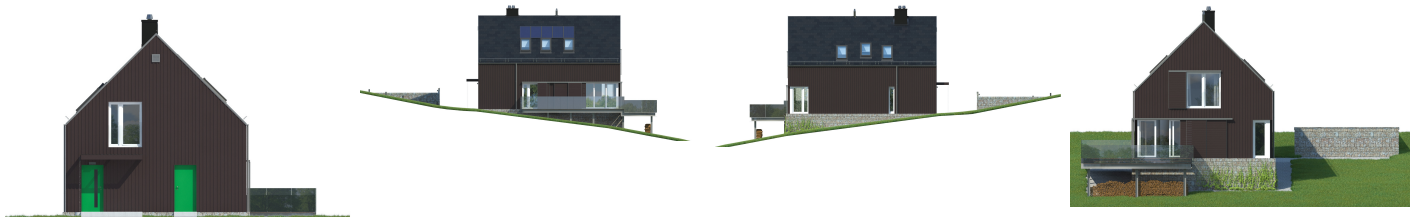
## Opis projektu

Dwukondygnacyjny dom letniskowy, przeznaczony dla 4 osób.

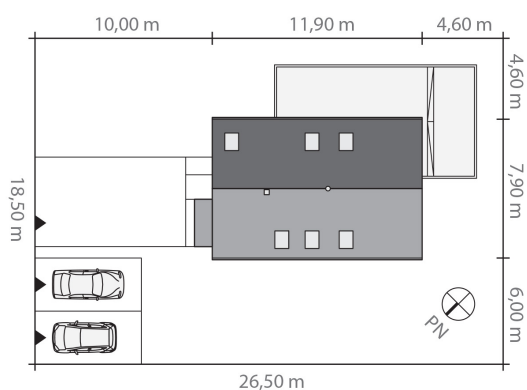
Budynek jest nieznacznie wyniesiony ponad teren, dzięki czemu oferuje niezrównane widoki na otaczający krajobraz. Dom posiada duży, narożny taras od strony południowo-zachodniej, dostępny z kuchni i salonu. Elastyczny plan poddasza umożliwia powiększenie łazienki rodziców, lub wygospodarowanie przestrzeni na gabinet albo pozostawienie dwukondygnacyjnego salonu na parterze.

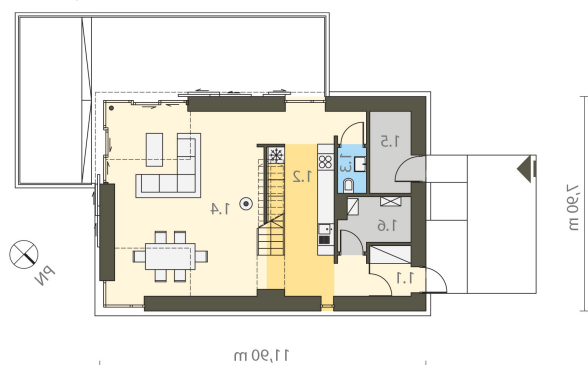
Elewacje wykonane z drewna (parter i poddasze) oraz gabionów wypełnionych lokalnym kamieniem (cokół). Odslonięt...

## Elewacje

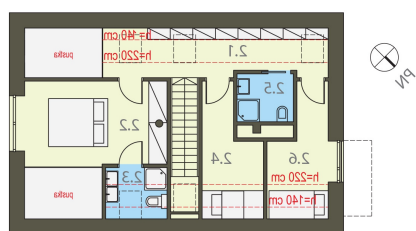


## Sytuacje



**Rzuty**

**Parter 66.19 m<sup>2</sup>**

<b>Wiatrołap</b>	2.76 m <sup>2</sup>
<b>Kuchnia</b>	15.25 m <sup>2</sup>
<b>Toaleta</b>	1.76 m <sup>2</sup>
<b>Pokój dzienny z jadalnią</b>	37.39 m <sup>2</sup>
<b>Pom. gospodarcze</b>	4.53 m <sup>2</sup>
<b>Pom. techniczne</b>	4.50 m <sup>2</sup>


**Piętro 40.51 m<sup>2</sup>**

<b>Komunikacja</b>	6.94 m <sup>2</sup>
<b>Sypialnia</b>	14.85 m <sup>2</sup>
<b>Łazienka</b>	2.18 m <sup>2</sup>
<b>Pokój</b>	6.57 m <sup>2</sup>
<b>Łazienka</b>	3.40 m <sup>2</sup>
<b>Pokój</b>	6.57 m <sup>2</sup>