

## Podstawowe informacje



## Dane techniczne projektu

<b>Całkowita powierzchnia</b>	<b>181.74 m<sup>2</sup></b>
<b>Powierzchnia użytkowa</b>	<b>111.38 m<sup>2</sup></b>
<b>Powierzchnia zabudowy</b>	<b>92.47 m<sup>2</sup></b>
<b>Powierzchnia dachu</b>	<b>139.92 m<sup>2</sup></b>
<b>Kubatura</b>	<b>561.50 m<sup>3</sup></b>
<b>Wymiary budynku</b>	<b>11.53 x 8.10 m</b>
<b>Kąt nachylenia</b>	<b>40°</b>
<b>Wysokość budynku</b>	<b>8.12 m</b>
<b>Wymiary działki</b>	<b>23.53 x 19.10 m</b>



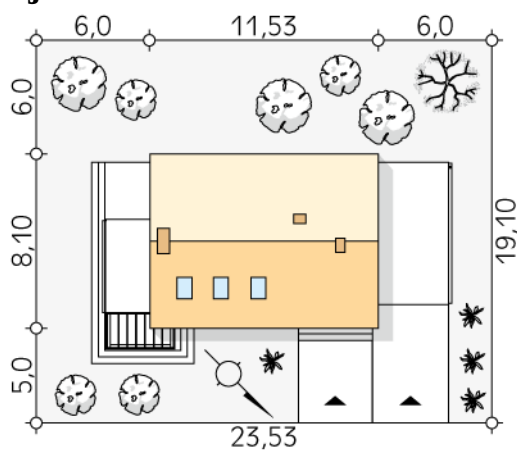
## Opis projektu

Weranda dr-s to projekt domu z poddaszem użytkowym, zaprojektowany w konstrukcji szkieletowej. W projekcie istnieje wyraźny podział na część dzienną i nocną. Na parterze znajduje się kuchnia z jadalnią i salonem. Dodatkowo zaprojektowano łazienkę, pralnię i kotłownię. Na poddaszu znajdują się 3 sypialnie oraz łazienka. Istotnym elementem projektu domu jest antresola nad salonem, która podkreśla charakter wnętrza.

## Elewacje



## Sytuacje



**DOBRY DOM**  
ul. Wrzesława Romańczuka 6, 35-302 Rzeszów  
+48 17 852 52 30  
08:00 - 16:00

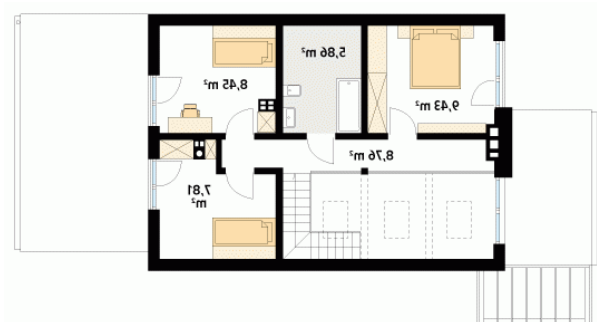
waldemar.kowalski@grupadobrydom.pl

Podane ceny nie stanowią oferty handlowej w rozumieniu art. 66 par. 1 Kodeksu Cywilnego

**Rzuty**

**Parter 71.07 m<sup>2</sup>**

wiatrołap	3.86 m <sup>2</sup>
korytarz/komunikacja	3.32 m <sup>2</sup>
salon/jadalnia	40.97 m <sup>2</sup>
kuchnia	7.76 m <sup>2</sup>
łazienka	4.77 m <sup>2</sup>
pralnia	4.43 m <sup>2</sup>
kotłownia	5.96 m <sup>2</sup>


**Poddasze 40.31 m<sup>2</sup>**

korytarz/komunikacja	8.76 m <sup>2</sup>
sypialnia	9.43 m <sup>2</sup>
łazienka	5.86 m <sup>2</sup>
sypialnia	8.45 m <sup>2</sup>
sypialnia	7.81 m <sup>2</sup>