

## Podstawowe informacje



## Dane techniczne projektu

<b>Całkowita powierzchnia</b>	<b>206.28 m<sup>2</sup></b>
<b>Powierzchnia użytkowa</b>	<b>113.69 m<sup>2</sup></b>
<b>Powierzchnia zabudowy</b>	<b>103.14 m<sup>2</sup></b>
<b>Powierzchnia dachu</b>	<b>174.21 m<sup>2</sup></b>
<b>Kubatura</b>	<b>578.21 m<sup>3</sup></b>
<b>Wymiary budynku</b>	<b>11.18 x 9.15 m</b>
<b>Kąt nachylenia</b>	<b>40°</b>
<b>Wysokość budynku</b>	<b>7.70 m</b>
<b>Wymiary działki</b>	<b>19.18 x 18.15 m</b>



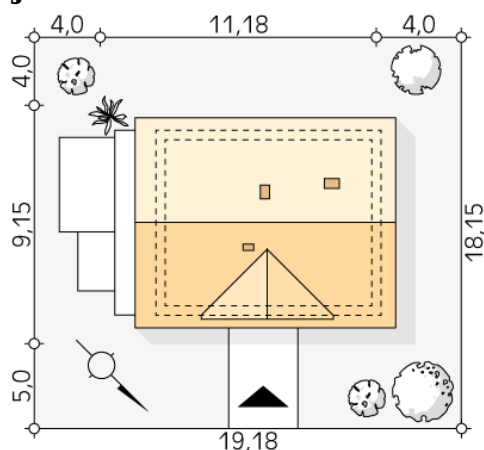
## Opis projektu

Projekt domu Wanilia to funkcjonalny i ekonomiczny dom z poddaszem użytkowym. Strefa dzienna została zaplanowana na parterze. Tworzy ją otwarta kuchnia ze spiżarnią oraz przestronny salon. Przestrzeń dzienna została połączona z klatką schodową, co może być ciekawym rozwiązaniem wnętrzarskim. Pod schodami znajduje się niewielki schowek dostępny z korytarza. Dodatkowo na paterze znajduje się łazienka, kotłownia i pokój, przy którym dostępne jest pomieszczenie do zagospodarowania jako garderoba lub pomieszczenie gospodarcze. Strefa nocna ulokowana na poddaszu składa się z dw&oacu...

## Elewacje



## Sytuacje



DOBRY DOM  
ul. Wrzesława Romańczuka 6, 35-302 Rzeszów  
+48 17 852 52 30  
08:00 - 16:00

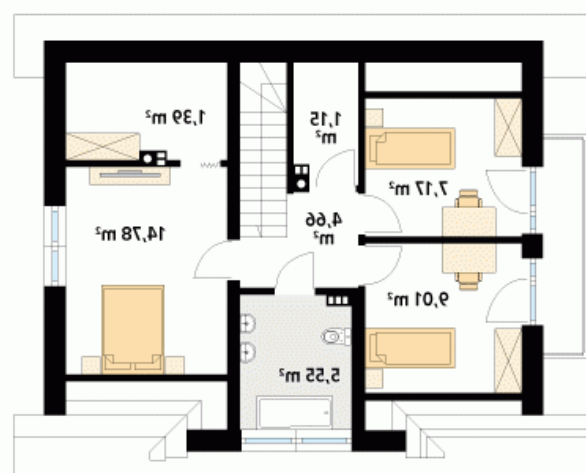
waldemar.kowalski@grupadobrydom.pl

Podane ceny nie stanowią oferty handlowej w rozumieniu art. 66 par. 1 Kodeksu Cywilnego

**Rzuty**

**Parter 69.98 m<sup>2</sup>**

wiatrołap	2.31 m <sup>2</sup>
kotłownia	3.25 m <sup>2</sup>
korytarz/komunikacja	5.70 m <sup>2</sup>
spizarnia	1.78 m <sup>2</sup>
kuchnia	7.16 m <sup>2</sup>
salon	27.57 m <sup>2</sup>
pomieszczenie gospodarcze	1.34 m <sup>2</sup>
łazienka	6.59 m <sup>2</sup>
pomieszczenie gospodarcze	2.88 m <sup>2</sup>
pokój	11.40 m <sup>2</sup>


**Poddasze 43.71 m<sup>2</sup>**

korytarz/komunikacja	4.66 m <sup>2</sup>
pokój	9.01 m <sup>2</sup>
pokój	7.17 m <sup>2</sup>
garderoba	1.15 m <sup>2</sup>
garderoba	1.39 m <sup>2</sup>
pokój	14.78 m <sup>2</sup>
łazienka	5.55 m <sup>2</sup>