

Podstawowe informacje



Dane techniczne projektu

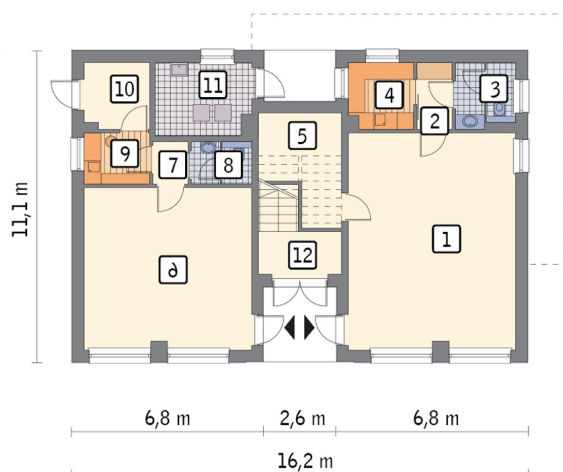
Całkowita powierzchnia	122.52 m²
Powierzchnia użytkowa	265.35 m²
Powierzchnia zabudowy	180.80 m²
Kubatura	1 340 m³
Kąt nachylenia	15°
Wysokość budynku	8.76 m

Opis projektu

Poniżej przedstawiamy zawarty w dokumentacji zakres zmian które mogą zostać wprowadzone (przez uprawnionego projektanta) bez dodatkowej zgody autora projektu.

Wszystkie inne zmiany, nie ujęte na poniższej liście, które chcieliby Państwo wprowadzić, wymagają dodatkowej zgody autora projektu. Murator S.A. pośredniczy w jej uzyskaniu.

Zgoda wydawana jest bezpłatnie, jest dołączana do zakupionego projektu lub wysyłana listem w terminie 3 dni roboczych od zgłoszenia. Zmiany muszą być wprowadzone do projektu przez uprawnionego projektanta.

Rzuty

Parter 122.52 m²

pom. usługowe	45.78 m ²
pom. pomocnicze	5.30 m ²
kotłownia	8.59 m ²
hol	4.39 m ²
korytarz	2.88 m ²
wc	4.51 m ²
pom. socjalne	5.24 m ²
schowek	2.64 m ²
pom. usługowe	34.22 m ²
korytarz	1.82 m ²
wc	3.01 m ²
pom. socjalne	4.14 m ²