

Podstawowe informacje



Dane techniczne projektu

Całkowita powierzchnia	163.86 m²
Powierzchnia użytkowa	321.01 m²
Powierzchnia zabudowy	225.83 m²
Kubatura	1 659 m³
Kąt nachylenia	15°
Wysokość budynku	8.62 m

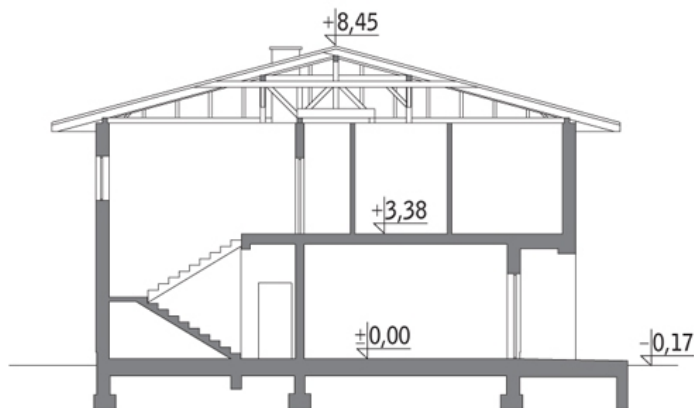
Opis projektu

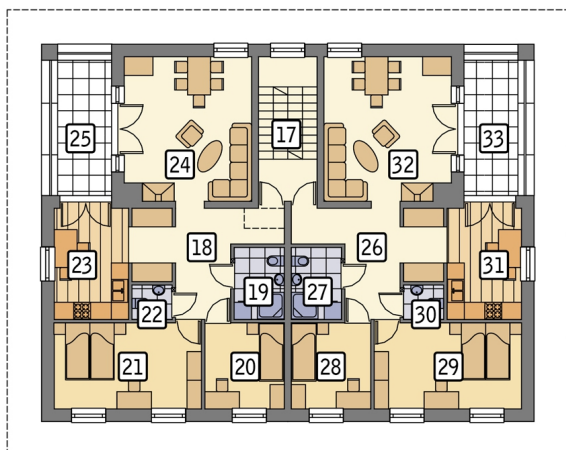
Poniżej przedstawiamy zawarty w dokumentacji zakres zmian które mogą zostać wprowadzone (przez uprawnionego projektanta) bez dodatkowej zgody autora projektu.

Wszystkie inne zmiany, nie ujęte na poniższej liście, które chcieliby Państwo wprowadzić, wymagają dodatkowej zgody autora projektu. Murator S.A. pośredniczy w jej uzyskaniu.

Zgoda wydawana jest bezpłatnie, jest dołączana do zakupionego projektu lub wysyłana listem w terminie 3 dni roboczych od zgłoszenia. Zmiany muszą być wprowadzone do projektu przez uprawnionego projektanta.

Przekrój



Rzuty

Parter 163.86 m²

pom. usługowe	51.34 m ²
kotłownia	3.28 m ²
pom. socjalne	7.27 m ²
wc	2.58 m ²
szatnia	4.85 m ²
przedsionek	4.64 m ²
korytarz	2.92 m ²
pom. gosp.	1.54 m ²
korytarz	5.33 m ²
kotłownia	3.28 m ²
pom. socjalne	7.27 m ²
wc	2.58 m ²
szatnia	4.85 m ²
przedsionek	4.64 m ²
pom. usługowe	51.34 m ²
korytarz	6.15 m ²