

Podstawowe informacje



Dane techniczne projektu

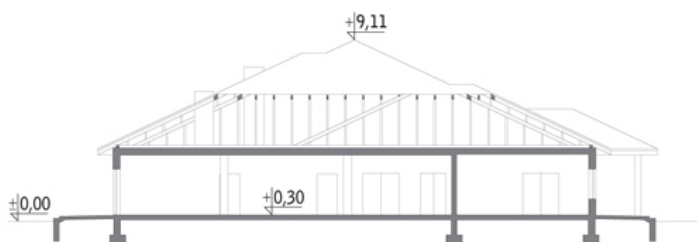
Całkowita powierzchnia	714.83 m²
Powierzchnia użytkowa	714.83 m²
Powierzchnia zabudowy	812.88 m²
Kubatura	5 765 m³
Kąt nachylenia	25°
Wysokość budynku	9.11 m

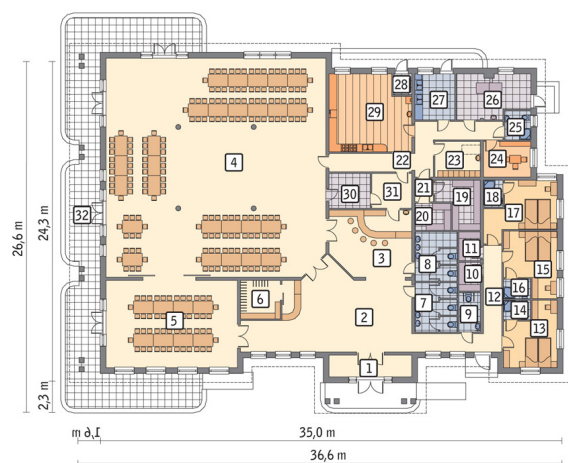
Opis projektu

Poniżej przedstawiamy zawarty w dokumentacji zakres zmian które mogą zostać wprowadzone (przez uprawnionego projektanta) bez dodatkowej zgody autora projektu. Wszystkie inne zmiany, nie ujęte na poniższej liście, które chcieliby Państwo wprowadzić, wymagają dodatkowej zgody autora projektu. Murator S.A. pośredniczy w jej uzyskaniu.

Zgoda wydawana jest bezpłatnie, jest dołączana do zakupionego projektu lub wysyłana listem w terminie 3 dni roboczych od zgłoszenia. Zmiany muszą być wprowadzone do projektu przez uprawnionego projektanta.

Przekrój



Rzuty

Parter 714.83 m²

przedsiomek	10.19 m ²
pom. magazynowe	3.46 m ²
pom. magazynowe	3.46 m ²
korytarz	18.53 m ²
pokój	17.24 m ²
łazienka	2.93 m ²
pokój	17.24 m ²
łazienka	2.93 m ²
pokój	18.76 m ²
łazienka	2.93 m ²
pom. magazynowe	10.12 m ²
hol	64.80 m ²
pom. magazynowe	5.43 m ²
korytarz	2.25 m ²
korytarz	22.44 m ²
szatnia	9.20 m ²
pom. socjalne	9.60 m ²
łazienka	4.27 m ²
kotłownia	17.65 m ²
zmywalnia	10.60 m ²
śmietnik	2.15 m ²
kuchnia	34.39 m ²
bar	29.89 m ²
pom. gosp.	8.09 m ²
schowek	8.30 m ²
taras	0.00 m ²
sala weselno-bankietowa	275.91 m ²
sala konsumpcyjna	65.87 m ²
szatnia	8.70 m ²
wc	11.37 m ²
wc	11.37 m ²
wc	4.76 m ²