

Podstawowe informacje



Dane techniczne projektu

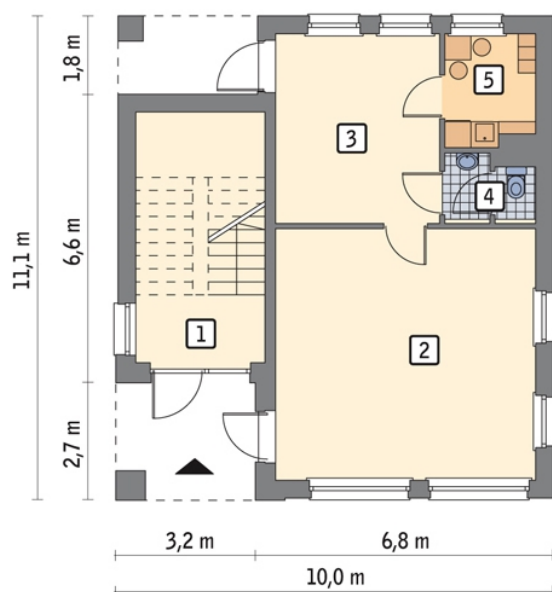
Całkowita powierzchnia	131.21 m²
Powierzchnia użytkowa	147.85 m²
Powierzchnia zabudowy	110.93 m²
Kubatura	768.72 m³
Kąt nachylenia	15°
Wysokość budynku	8.57 m

Opis projektu

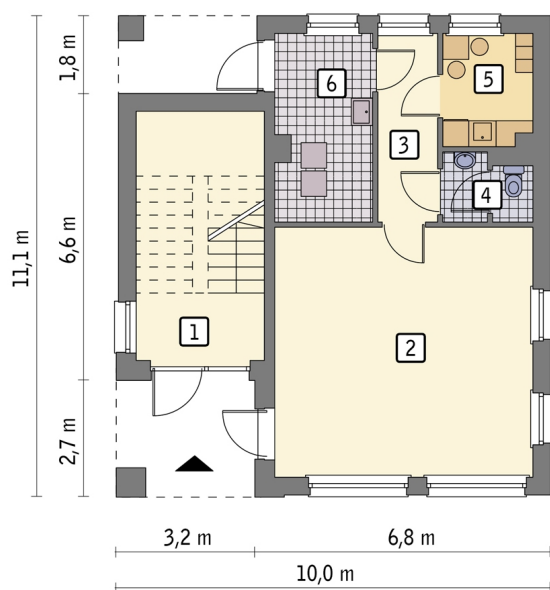
Poniżej przedstawiamy zawarty w dokumentacji zakres zmian które mogą zostać wprowadzone (przez uprawnionego projektanta) bez dodatkowej zgody autora projektu.

Wszystkie inne zmiany, nie ujęte na poniższej liście, które chcieliby Państwo wprowadzić, wymagają dodatkowej zgody autora projektu. Murator S.A. pośredniczy w jej uzyskaniu.

Zgoda wydawana jest bezpłatnie, jest dołączana do zakupionego projektu lub wysyłana listem w terminie 3 dni roboczych od zgłoszenia. Zmiany muszą być wprowadzone do projektu przez uprawnionego projektanta.

Rzuty

Parter 65.98 m²

hol	7.98 m ²
pom. usługowe	34.09 m ²
hol	16.15 m ²
wc	2.73 m ²
pom. socjalne	5.03 m ²


Parter 65.23 m²

hol	7.98 m ²
pom. usługowe	34.09 m ²
korytarz	5.84 m ²
wc	2.73 m ²
pom. socjalne	5.18 m ²
kotłownia	9.41 m ²