

Podstawowe informacje



Dane techniczne projektu

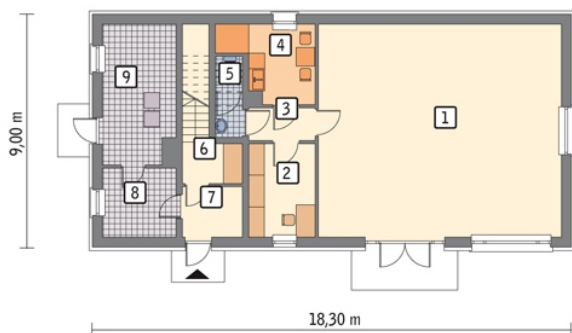
Całkowita powierzchnia	218.15 m²
Powierzchnia użytkowa	204.23 m²
Powierzchnia zabudowy	165.07 m²
Kubatura	1 131 m³
Kąt nachylenia	45°
Wysokość budynku	9.13 m

Opis projektu

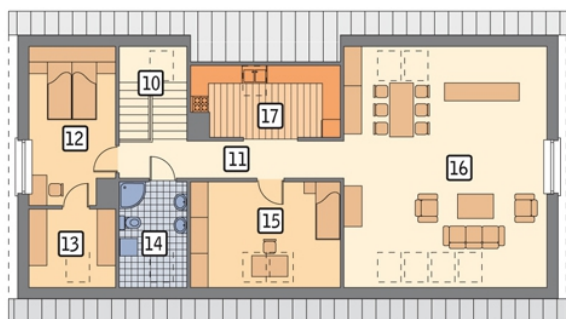
Poniżej przedstawiamy zawarty w dokumentacji zakres zmian które mogą zostać wprowadzone (przez uprawnionego projektanta) bez dodatkowej zgody autora projektu.

Wszystkie inne zmiany, nie ujęte na poniższej liście, które chciałoby Państwo wprowadzić, wymagają dodatkowej zgody autora projektu. Murator S.A. pośredniczy w jej uzyskaniu.

Zgoda wydawana jest bezpłatnie, jest dołączana do zakupionego projektu lub wysyłana listem w terminie 3 dni roboczych od zgłoszenia. Zmiany muszą być wprowadzone do projektu przez uprawnionego projektanta.

Rzuty

Parter 124.10 m²

pom. usługowe	72.70 m ²
pom. pomocnicze	8.62 m ²
korytarz	2.96 m ²
pom. socjalne	8.43 m ²
wc	2.99 m ²
hol	3.33 m ²
przedsionek	4.17 m ²
pom. gosp.	7.02 m ²
kotłownia	13.88 m ²


Poddasze 94.05 m²

schody	6.82 m ²
korytarz	9.15 m ²
sypialnia	11.10 m ²
garderoba	3.98 m ²
łazienka	5.14 m ²
sypialnia	11.46 m ²
pokój dzienny	37.91 m ²
kuchnia	8.49 m ²