

Podstawowe informacje



Dane techniczne projektu

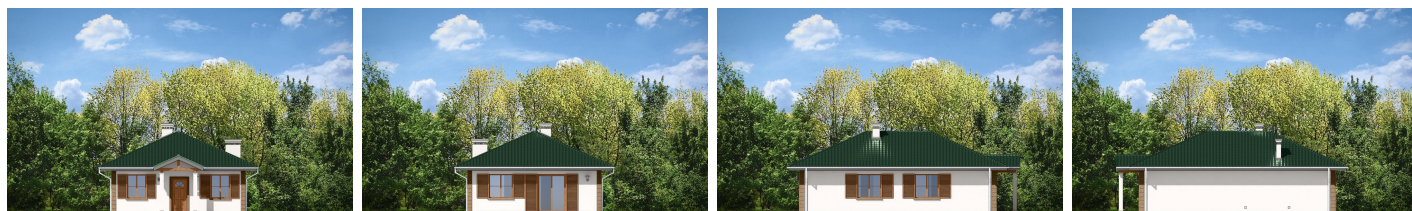
Całkowita powierzchnia	102.08 m²
Powierzchnia użytkowa	81.21 m²
Powierzchnia zabudowy	102.08 m²
Powierzchnia dachu	148.19 m²
Kubatura	339 m³
Wymiary budynku	8.34 x 12.24 m
Kąt nachylenia	24°
Wysokość budynku	5.08 m
Wymiary działki	15.54 x 20.57 m



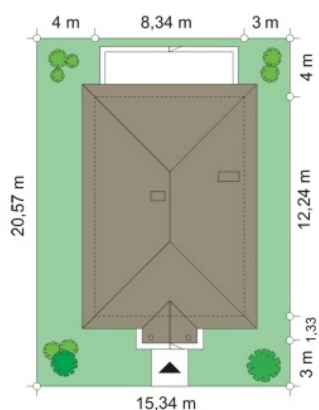
Opis projektu

Urwis to parterowy dom dla czteroosobowej rodziny. Przekryty czterospadowym dachem, zbudowany na planie prostokąta. Budynek jest przeznaczony do realizacji na wąskiej działce. Dzięki wejściu do budynku od węższej strony, dom ma szerokość niewiele ponad 8 metrów i mieści się na piętnastometrowej działce. Wewnątrz domku na niedużej powierzchni udało się zaprojektować komfortowe, czteropokojowe mieszkanie z zapleczem technicznym, składające się z: przestronnego salonu połączonego z kuchnią, trzech sypialni, łazienki, toalety i kotłowni. W salonie zaprojektowano centralnie kominek, oraz...

Elewacje



Sytuacje



Rzuty