

## Podstawowe informacje



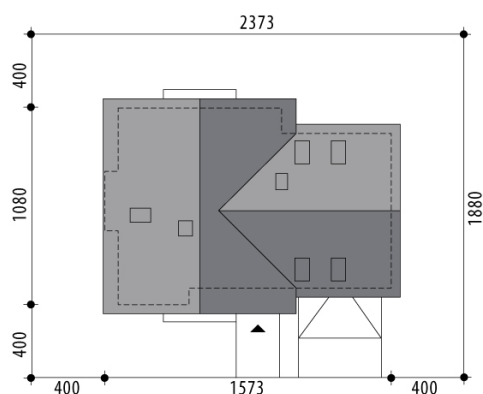
## Dane techniczne projektu

<b>Całkowita powierzchnia</b>	<b>127.20 m<sup>2</sup></b>
<b>Powierzchnia użytkowa</b>	<b>127.20 m<sup>2</sup></b>
<b>Powierzchnia zabudowy</b>	<b>151.10 m<sup>2</sup></b>
<b>Powierzchnia dachu</b>	<b>246.40 m<sup>2</sup></b>
<b>Kubatura</b>	<b>614.70 m<sup>3</sup></b>
<b>Kąt nachylenia</b>	<b>42°</b>
<b>Wysokość budynku</b>	<b>8.40 m</b>
<b>Wymiary działki</b>	<b>23.73 x 18.80 m</b>

## Opis projektu

Dom z poddaszem użytkowym, zaprojektowany z myślą o 4-6-osobowej rodzinie. Na parterze zaplanowano pokój dzienny, przestrzennie połączony z jadalnią i kuchnią, spiżarnię, łazienkę oraz pokój gościnny/gabinet. Pomieszczenie gospodarcze dostępne z garażu. Poddasze to trzy sypialnie, garderoba, łazienka oraz strych, który można zaadaptować na dodatkowy pokój. Projekt dostępny jest w wersji z garażem jednostanowiskowym - Tuliusz Nowy oraz w wersjach z inną elewacją i lekko zmienionym układem funkcjonalnym: z garażem jednostanowiskowym - Tuliusz, garażem dwustanowiskowym - Tuliusz II oraz bez garażu...

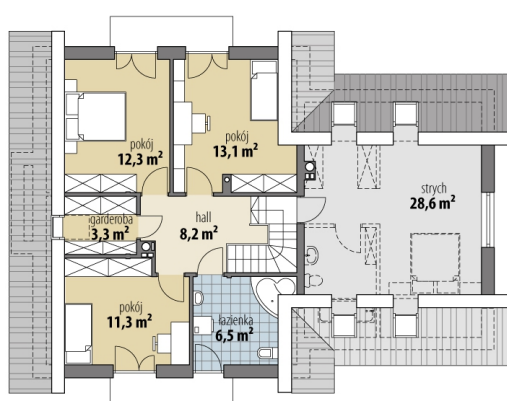
## Sytuacje



**Rzuty**

**Parter 72.50 m<sup>2</sup>**

wiatrołap	7.10 m <sup>2</sup>
hall	4.50 m <sup>2</sup>
łazienka	3.40 m <sup>2</sup>
<b>pok. dzienny + jadalnia</b>	<b>31.30 m<sup>2</sup></b>
kuchnia	12.90 m <sup>2</sup>
spizarnia	1.50 m <sup>2</sup>
<b>pokój</b>	<b>11.80 m<sup>2</sup></b>
<b>garaż</b>	<b>32.20 m<sup>2</sup></b>
<b>pom. gosp.</b>	<b>10.10 m<sup>2</sup></b>


**Poddasze 54.70 m<sup>2</sup>**

hall	8.20 m <sup>2</sup>
<b>pokój</b>	<b>13.10 m<sup>2</sup></b>
<b>pokój</b>	<b>12.30 m<sup>2</sup></b>
garderoba	3.30 m <sup>2</sup>
<b>pokój</b>	<b>11.30 m<sup>2</sup></b>
łazienka	6.50 m <sup>2</sup>
strych	28.60 m <sup>2</sup>