

Podstawowe informacje



Dane techniczne projektu

Powierzchnia użytkowa	155 m²
Powierzchnia zabudowy	155.22 m²
Powierzchnia dachu	235.42 m²
Kubatura	763.74 m³
Kąt nachylenia	45°
Wysokość budynku	9.10 m
Wymiary działki	25.40 x 20.70 m

Opis projektu

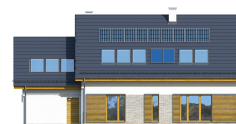
Dom parterowy z użytkowym poddaszem przeznaczony dla 4-5 osobowej rodziny.

Tradycyjna forma budynku, zwarta bryła i właściwe proporcje elewacji stanowią o estetyce domu oraz niewysokich kosztach jego realizacji. Właściwe rozplanowanie funkcji w domu, czytelny podział na strefy i dobre wykorzystanie przestrzeni wewnątrz domu są gwarancją komfortu użytkowników.

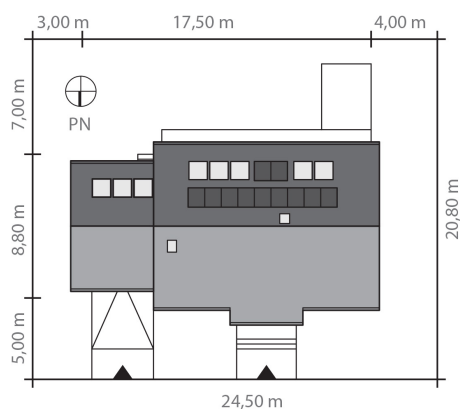
Budynek jest przystosowany do wykorzystania urządzeń związanych z odnawialnymi źródłami energii, dzięki czemu koszty eksploatacji nie będą stanowiły dużego obciążenia dla budżetu domowego.

Projekt...

Elewacje



Sytuacje



Rzuty