

Podstawowe informacje



Dane techniczne projektu

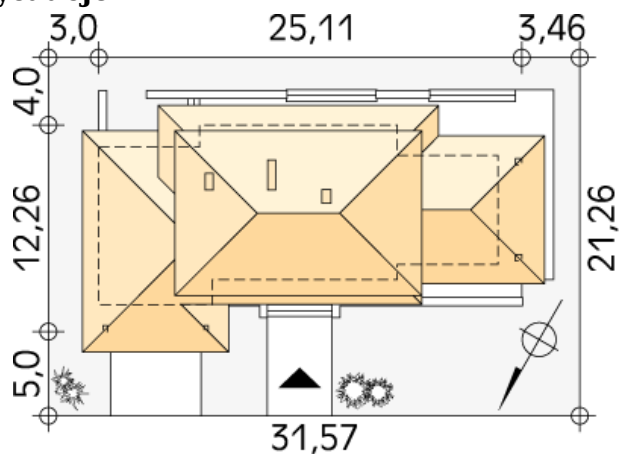
Całkowita powierzchnia	297.20 m²
Powierzchnia użytkowa	175 m²
Powierzchnia zabudowy	204.10 m²
Powierzchnia dachu	425 m²
Kubatura	940.30 m³
Wymiary budynku	25.11 x 12.26 m
Kąt nachylenia	20°
Wysokość budynku	8.13 m
Wymiary działki	31.57 x 21.26 m

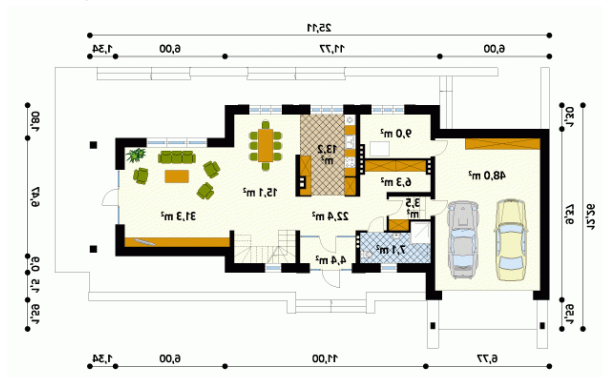


Opis projektu

Budynek mieszkalny jednorodzinny przeznaczony dla 4-osobowej rodziny. Charakteryzuje go otwarta przestrzeń parteru oraz zwarte poddasze mieszczące część sypialnianą. Centralnie usytuowany kominek. Elewacja budynku z cegły klinkierowej oraz elementów drewnianych.

Sytuacje



Rzuty

Parter 160.30 m²

wiatrołap	4.40 m ²
garaż	48.00 m ²
korytarz/komunikacja	22.40 m ²
kuchnia	13.20 m ²
jadalnia	15.10 m ²
salon	31.30 m ²
łazienka	7.10 m ²
pomieszczenie gospodarcze	3.50 m ²
garderoba	6.30 m ²
kotłownia	9.00 m ²


Piętro 62.70 m²

korytarz/komunikacja	8.90 m ²
łazienka	5.10 m ²
sypialnia	19.30 m ²
łazienka	5.80 m ²
sypialnia	11.10 m ²
sypialnia	12.50 m ²