

Podstawowe informacje



Dane techniczne projektu

Całkowita powierzchnia	157.67 m²
Powierzchnia użytkowa	115.96 m²
Powierzchnia zabudowy	123.30 m²
Powierzchnia dachu	228 m²
Kubatura	768.24 m³
Wymiary budynku	13.75 x 8.95 m
Kąt nachylenia	40°
Wysokość budynku	8.49 m
Wymiary działki	20.75 x 17.75 m

Opis projektu

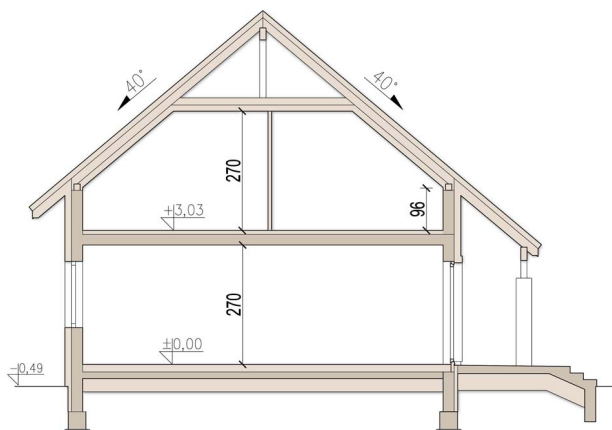
Tamarillo 5 to mały uroczy domek, który świetnie wpisuje się w każde otoczenie, a zarazem posiada swój oryginalny styl. Dzięki bardzo prostej formie jest tani i łatwy w budowie. Dobrze rozplanowane pomieszczenia zapewniają wygodę w użytkowaniu 3-5 osobowej rodzinie.

Dużym atutem projektu jest otwarty salon z miejscem na jadalnię i centralnie umieszczonym kominkiem, oraz duża kuchnia ze spiżarnią. Na parterze zaprojektowano pokój gościnny, oraz łazienkę, dzięki czemu poddasze pozostanie strefą wyłącznie dla domowników. Przewidziano również dodatkowe...

Elewacje



Przekrój



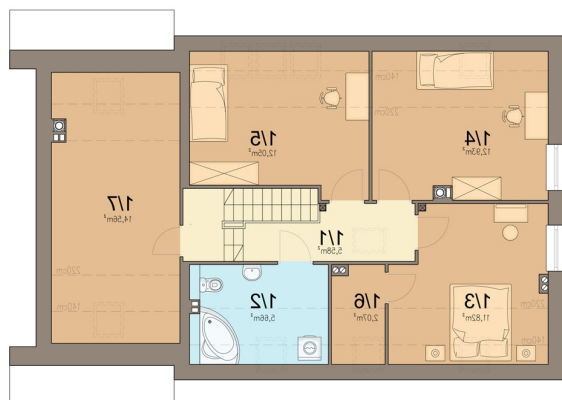
Sytuacje



Rzuty

Parter 93.00 m²

Wiatrołap	3.04 m ²
Garaż	18.05 m ²
Korytarz	12.21 m ²
Pokój dzienny	24.03 m ²
Kuchnia	10.04 m ²
Spizarnia	1.29 m ²
Pokój	11.48 m ²
Łazienka	3.76 m ²
Pom. gospodarcze	1.50 m ²
Kotłownia	7.60 m ²


Poddasze 64.67 m²

Korytarz	5.58 m ²
Łazienka	5.66 m ²
Pokój	11.82 m ²
Pokój	12.93 m ²
Pokój	12.05 m ²
Garderoba	2.07 m ²
Strych	14.56 m ²