

Podstawowe informacje



Dane techniczne projektu

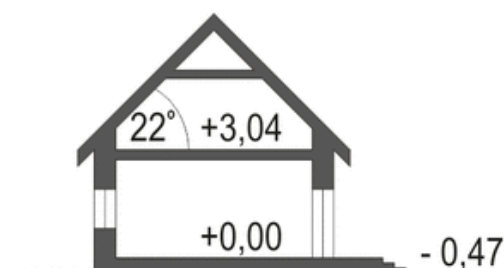
Całkowita powierzchnia	142.70 m²
Powierzchnia użytkowa	104.20 m²
Powierzchnia zabudowy	115.50 m²
Powierzchnia dachu	167 m²
Wymiary budynku	13 x 9.40 m
Kąt nachylenia	22°
Wysokość budynku	8.90 m
Wymiary działki	21 x 17.40 m



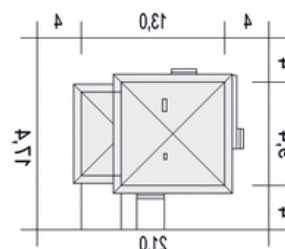
Opis projektu

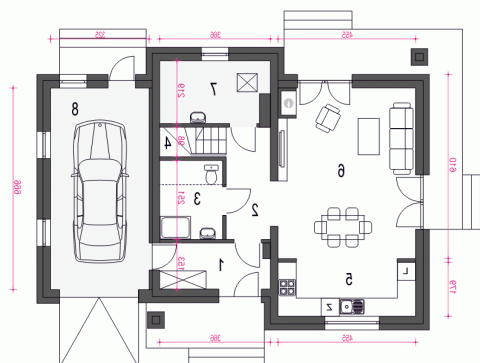
Projekt domu Tadeusz to klasyczny dom piętrowy o niewielkiej powierzchni z garażem 1st.

Przekrój

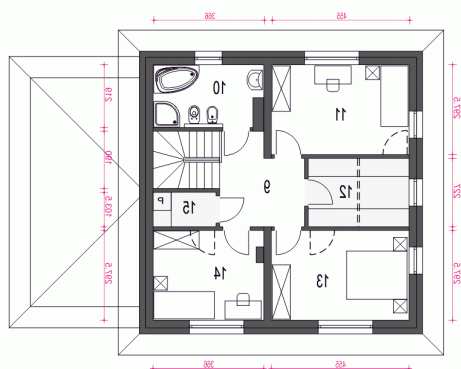


Sytuacje



Rzuty

Parter 81 m²

Wiatrołap	5.30 m ²
Hol	5.10 m ²
Łazienka	3.80 m ²
Schody	4.10 m ²
Kuchnia	8.00 m ²
Salon	25.90 m ²
Kotłownia*	7.40 m ²
Garaż*	21.40 m ²


Piętro 61.70 m²

Sypialnia	13.30 m ²
Garderoba/strych*	7.60 m ²
Sypialnia	13.30 m ²
Sypialnia	10.60 m ²
Pralnia*	2.10 m ²
Przedpokój	7.40 m ²
Łazienka	7.40 m ²