

Podstawowe informacje



Dane techniczne projektu

Całkowita powierzchnia	114.10 m²
Powierzchnia użytkowa	86.34 m²
Powierzchnia zabudowy	114.10 m²
Powierzchnia dachu	170 m²
Kubatura	522 m³
Wymiary budynku	14.45 x 9.65 m
Kąt nachylenia	30°
Wysokość budynku	6.32 m
Wymiary działki	20.75 x 18.65 m



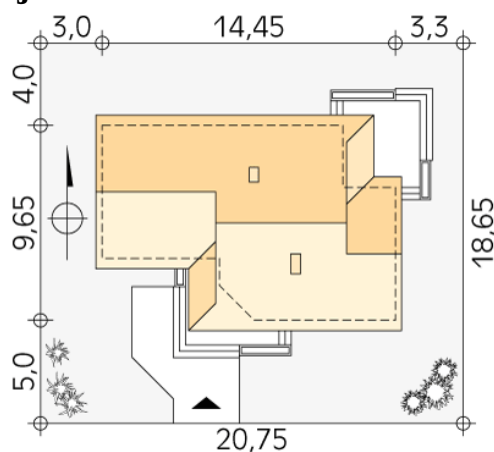
Opis projektu

Dom jednorodzinny, parterowy, niepodpiwniczony. Przeznaczony dla 3-osobowej rodziny (2 sypialnie). Dom posiada 2 duże tarasy.

Elewacje



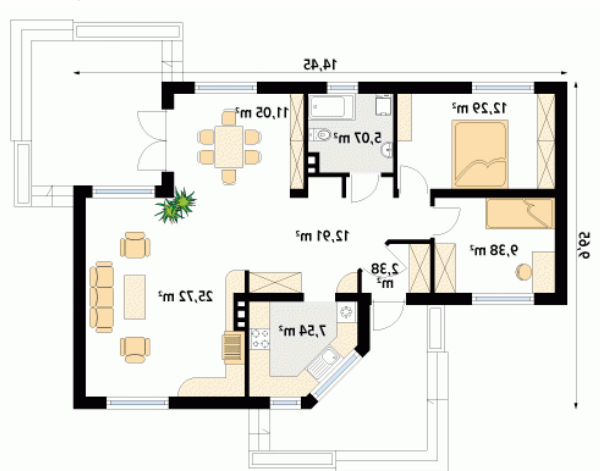
Sytuacje



DOBRY DOM
 ul. Wrzesława Romańczuka 6, 35-302 Rzeszów
 +48 17 852 52 30
 08:00 - 16:00

waldemar.kowalski@grupadobrydom.pl

Podane ceny nie stanowią oferty handlowej w rozumieniu art. 66 par. 1 Kodeksu Cywilnego

Rzuty

Parter 86.34 m²

wiatrołap	2.38 m ²
korytarz/komunikacja	12.91 m ²
pokój	9.38 m ²
pokój	12.29 m ²
łazienka	5.07 m ²
jadalnia	11.05 m ²
pokój	25.72 m ²
kuchnia	7.54 m ²