

Podstawowe informacje



Dane techniczne projektu

Całkowita powierzchnia	245.30 m²
Powierzchnia użytkowa	120.60 m²
Powierzchnia zabudowy	128.50 m²
Powierzchnia dachu	230 m²
Kubatura	570 m³
Wymiary budynku	14.15 x 10.82 m
Kąt nachylenia	40°
Wysokość budynku	8.62 m
Wymiary działki	22.15 x 20.27 m



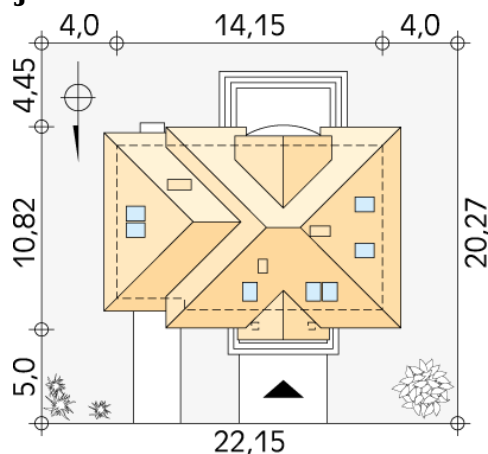
Opis projektu

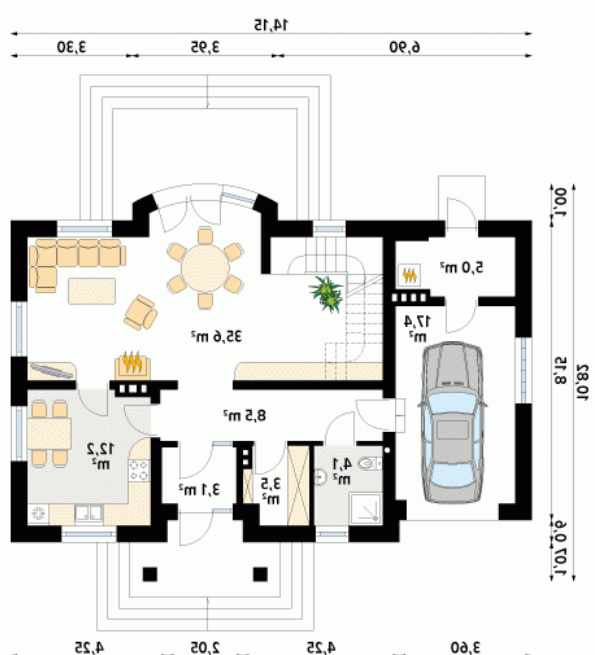
Nieduży dom parterowy z poddaszem użytkowym i jednostanowiskowym garażem. Na parterze zaprojektowano przestronny pokój dzienny, przy którym znajduje się zamknięta kuchnia. Przy wejściu garderoba i nieduża łazienka. Na poddaszu znajdują się trzy sypialnie i łazienka.

Elewacje

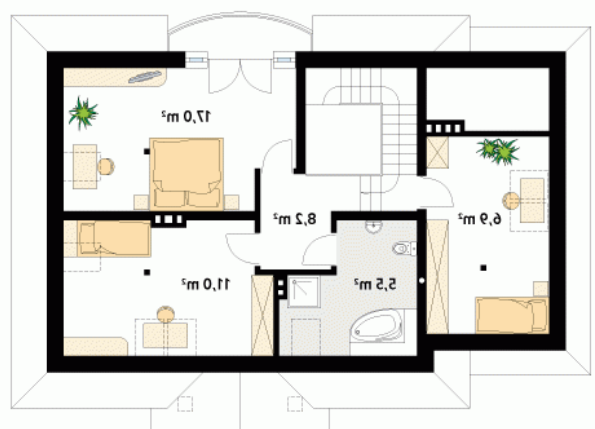


Sytuacje



Rzuty

Parter 89.40 m²

wiatrołap	3.10 m ²
korytarz/komunikacja	8.50 m ²
garderoba	3.50 m ²
łazienka	4.10 m ²
salon	35.60 m ²
kuchnia	12.20 m ²
kotłownia	5.00 m ²
garaż	17.40 m ²


Poddasze 48.60 m²

korytarz/komunikacja	8.20 m ²
sypialnia	17.00 m ²
sypialnia	11.00 m ²
łazienka	5.50 m ²
sypialnia	6.90 m ²