

## Podstawowe informacje



## Dane techniczne projektu

<b>Całkowita powierzchnia</b>	<b>245.30 m<sup>2</sup></b>
<b>Powierzchnia użytkowa</b>	<b>120.60 m<sup>2</sup></b>
<b>Powierzchnia zabudowy</b>	<b>128.50 m<sup>2</sup></b>
<b>Powierzchnia dachu</b>	<b>230 m<sup>2</sup></b>
<b>Kubatura</b>	<b>570 m<sup>3</sup></b>
<b>Wymiary budynku</b>	<b>14.15 x 10.82 m</b>
<b>Kąt nachylenia</b>	<b>40°</b>
<b>Wysokość budynku</b>	<b>8.62 m</b>
<b>Wymiary działki</b>	<b>22.15 x 20.27 m</b>



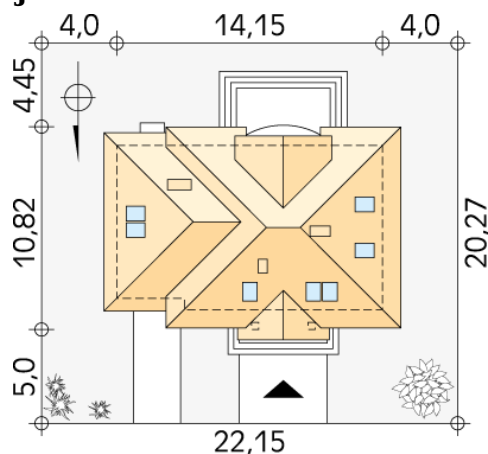
## Opis projektu

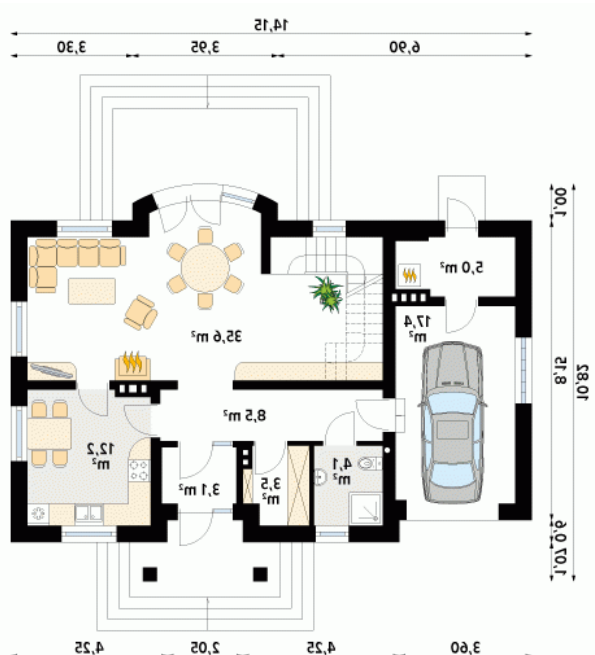
Nieduży dom parterowy z poddaszem użytkowym i jednostanowiskowym garażem. Na parterze zaprojektowano przestronny pokój dzienny, przy którym znajduje się zamknięta kuchnia. Przy wejściu garderoba i nieduża łazienka. Na poddaszu znajdują się trzy sypialnie i łazienka.

## Elewacje

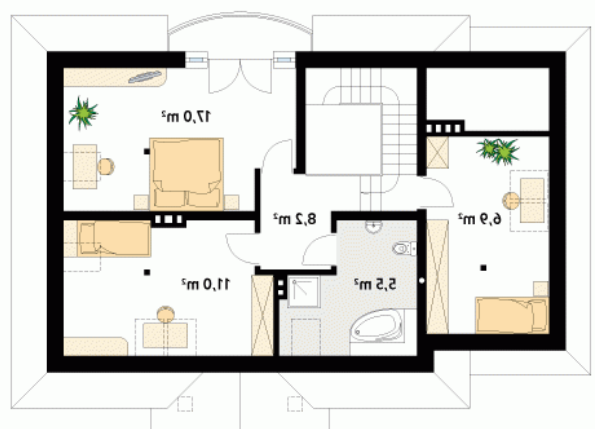


## Sytuacje



**Rzuty**

**Parter 89.40 m<sup>2</sup>**

wiatrołap	3.10 m <sup>2</sup>
korytarz/komunikacja	8.50 m <sup>2</sup>
garderoba	3.50 m <sup>2</sup>
łazienka	4.10 m <sup>2</sup>
salon	35.60 m <sup>2</sup>
kuchnia	12.20 m <sup>2</sup>
kotłownia	5.00 m <sup>2</sup>
garaż	17.40 m <sup>2</sup>


**Poddasze 48.60 m<sup>2</sup>**

korytarz/komunikacja	8.20 m <sup>2</sup>
sypialnia	17.00 m <sup>2</sup>
sypialnia	11.00 m <sup>2</sup>
łazienka	5.50 m <sup>2</sup>
sypialnia	6.90 m <sup>2</sup>