

Podstawowe informacje



Dane techniczne projektu

Całkowita powierzchnia	357.38 m²
Powierzchnia użytkowa	185.43 m²
Powierzchnia zabudowy	144 m²
Powierzchnia dachu	265 m²
Kubatura	1 011 m³
Wymiary budynku	15.50 x 11.20 m
Kąt nachylenia	45°
Wysokość budynku	8.50 m
Wymiary działki	23.50 x 21.30 m



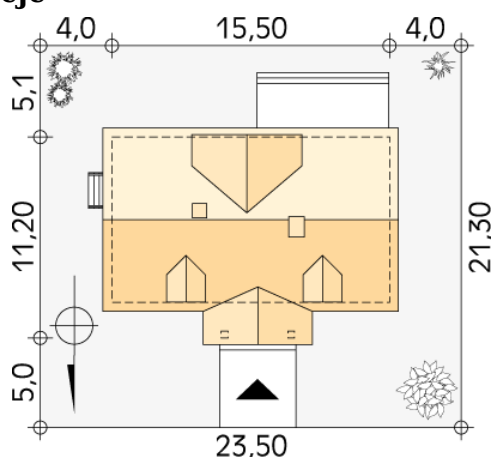
Opis projektu

Dom parterowy z poddaszem użytkowym, podpiwniczony, dla 4 - 5-osobowej rodziny. Na parterze zaprojektowano pomieszczenia tzw. strefy dziennej: pokój, dużą jadalnię, kuchnię i łazienkę. Na poddaszu znajdują się pomieszczenia strefy nocnej - cztery sypialnie i dwie łazienki.

Elewacje



Sytuacje



DOBRY DOM
 ul. Wrzesława Romańczuka 6, 35-302 Rzeszów
 +48 17 852 52 30
 08:00 - 16:00

waldemar.kowalski@grupadobrydom.pl

Podane ceny nie stanowią oferty handlowej w rozumieniu art. 66 par. 1 Kodeksu Cywilnego

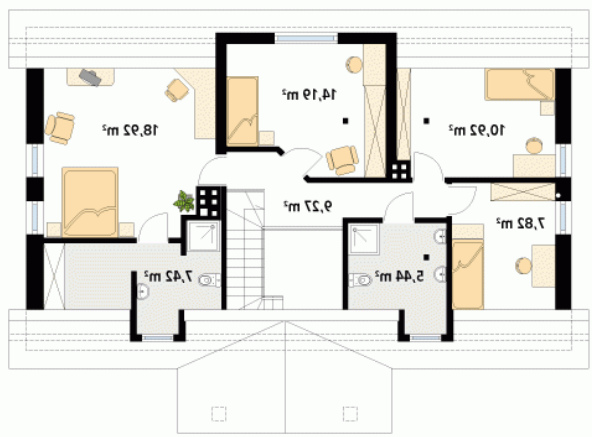
Rzuty

Piwnica 51.08 m²

pomieszczenie gospodarcze	8.89 m ²
pomieszczenie gospodarcze	19.28 m ²
pomieszczenie techniczne	18.97 m ²
korytarz/komunikacja	3.94 m ²


Parter 111.45 m²

korytarz/komunikacja	17.41 m ²
łazienka	3.35 m ²
kuchnia	15.64 m ²
jadalnia	17.36 m ²
pomieszczenie rekreacyjne	17.64 m ²
salon	40.05 m ²

Rzuty

Poddasze 73.98 m²

korytarz/komunikacja	9.27 m ²
łazienka	5.44 m ²
sypialnia	7.82 m ²
sypialnia	10.92 m ²
sypialnia	14.19 m ²
sypialnia	18.92 m ²
łazienka	7.42 m ²