

Podstawowe informacje


murator

Dane techniczne projektu

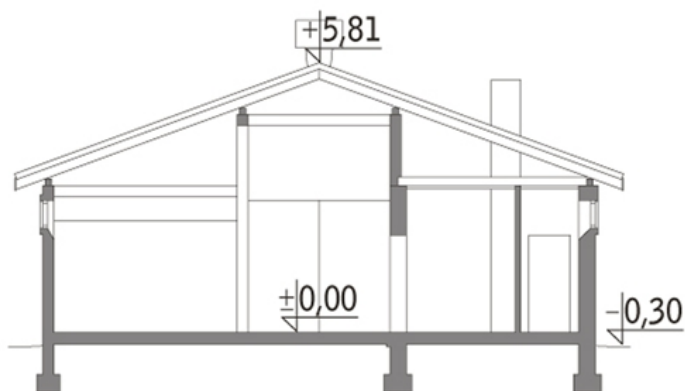
Całkowita powierzchnia	202.89 m²
Powierzchnia użytkowa	203.80 m²
Powierzchnia zabudowy	239.10 m²
Kubatura	1 161.70 m³
Wymiary budynku	19.70 x 12.20 m
Kąt nachylenia	20°
Wysokość budynku	6.11 m



murator

Opis projektu

Budynek murowany, parterowy, niepodpiwniczony. Obiekt przeznaczony do całorocznego utrzymania ośmiu koni. Dostarczanie ściółki, zadawanie paszy oraz usuwanie obornika - przejezdnym korytarzem usytuowanym wzdłuż obiektu. W budynku przewidziano także pomieszczenia dodatkowe: siodlarnię, paszarnię, niewielką łazienkę oraz jedno stanowiskowy garaż.

Przekrój


Rzuty**Parter 202.89 m²**

boksy dla koni	101.00 m ²
korytarz	57.35 m ²
siodlarnia	10.36 m ²
paszarnia	6.52 m ²
łazienka	3.57 m ²
garaż	24.09 m ²