

Podstawowe informacje

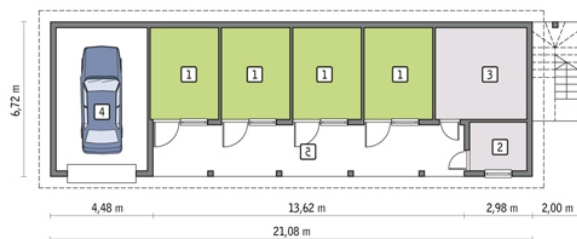


Dane techniczne projektu

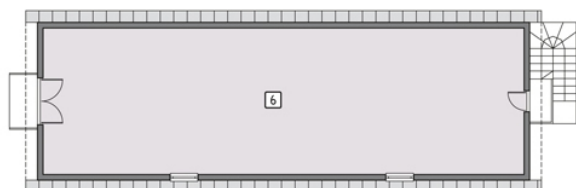
| | |
|-------------------------------|-----------------------------|
| Całkowita powierzchnia | 224.03 m² |
| Powierzchnia użytkowa | 193.52 m² |
| Powierzchnia zabudowy | 141.65 m² |
| Kubatura | 570.45 m³ |
| Wymiary budynku | 21.10 x 6.70 m |
| Kąt nachylenia | 35° |
| Wysokość budynku | 7.08 m |

Opis projektu

Budynek murowany, z poddaszem użytkowym, niepodpiwniczony. Obiekt przeznaczony do całorocznego utrzymania czterech koni. Dostarczanie ściółki, zadawanie paszy oraz usuwanie obornika – przez wrota boksów. Poddasze zaprojektowano jako przestrzeń gospodarczą, ale można je zaaranżować indywidualnie, według zapotrzebowania inwestora.

Rzuty

Parter 124.77 m²

| | |
|-----------------------|----------------------|
| boksy dla koni | 48.00 m ² |
| pom. gosp. | 5.30 m ² |
| pom. gosp. | 16.00 m ² |
| garaż | 24.96 m ² |
| wiata | 30.51 m ² |


Poddasze 99.26 m²

| | |
|--------------|----------------------|
| skład | 99.26 m ² |
|--------------|----------------------|