

## Podstawowe informacje

**101610001**

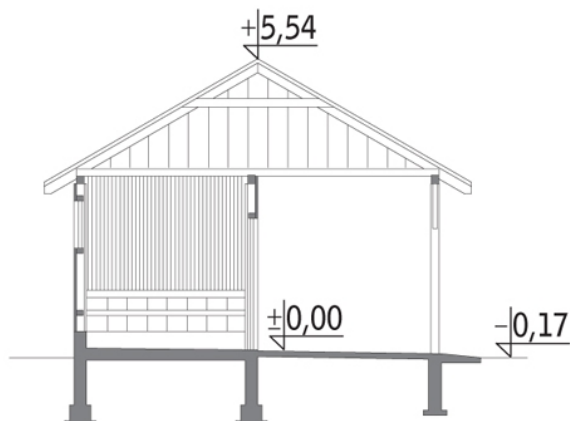
## Dane techniczne projektu

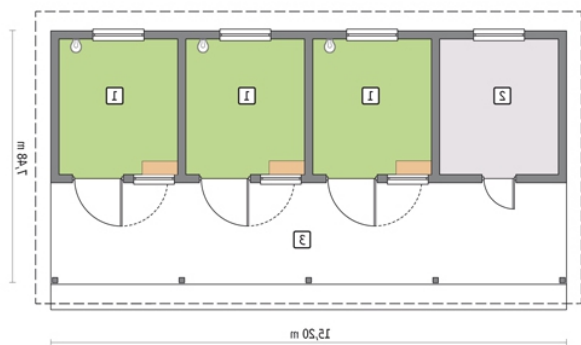
<b>Całkowita powierzchnia</b>	<b>112.12 m<sup>2</sup></b>
<b>Powierzchnia użytkowa</b>	<b>55.12 m<sup>2</sup></b>
<b>Powierzchnia zabudowy</b>	<b>113.70 m<sup>2</sup></b>
<b>Kubatura</b>	<b>390.34 m<sup>3</sup></b>
<b>Wymiary budynku</b>	<b>15.20 x 7.50 m</b>
<b>Kąt nachylenia</b>	<b>30°</b>
<b>Wysokość budynku</b>	<b>5.94 m</b>

## Opis projektu

Budynek w konstrukcji drewnianej, parterowy, niepodpiwniczony. Obiekt przeznaczony do sezonowego utrzymania trzech koni. Dostarczanie ściółki, zadawanie paszy oraz usuwanie obornika- przez wrota boksów.

## Przekrój



**Rzuty****Parter 112.12 m<sup>2</sup>**

boksy dla koni

41.34 m<sup>2</sup>

pom. gosp.

13.78 m<sup>2</sup>

wiata

57.00 m<sup>2</sup>